

## Caso prático: Trasgo

Trasgo equipa seu armazém setorizado com estantes convencionais

Localização: Itália



O centro logístico da Trasgo na Itália está dividido em quatro áreas diferentes com a finalidade de organizar a mercadoria da Enel – um importante cliente distribuidor de energia elétrica –, em função de suas características e para cumprir o regulamento local contra incêndios. A Mecalux forneceu estantes convencionais que oferecem uma capacidade de armazenamento superior aos 20.200 paletes, garantindo uma excelente gestão de qualquer tipo de produto.



### Necessidades logísticas da Trasgo

Desde que foi fundada em 1981, na cidade de Novara (na região do Piemonte), a Trasgo tornou-se um dos operadores logísticos mais destacados da Itália.

A empresa se dedica a armazenar e proporcionar um serviço de transporte eficiente e personalizado para seus clientes de todo o país.

Nos últimos anos a Trasgo não deixou de crescer e, atualmente, dispõe de três centros logísticos em toda a Itália. Um deles, localizado na localidade de Arena Po (Pavia), necessitava de um sistema de armazenagem para depositar a mercadoria de seu cliente Enel. Para tal, a empresa solicitou a colaboração da Mecalux para encontrar a solução mais adequada.

### A solução: estantes convencionais

A Mecalux forneceu um total de 32 estantes convencionais duplas de 8,5 m de altura nas três áreas do centro logístico. Dessa forma, a Trasgo conseguiu uma capacidade de armazenamento superior a 20.200 paletes de 800 x

1.200 mm e um peso máximo de 700 kg. O acesso direto das estantes convencionais permite gerenciar e controlar o estoque armazenado com maior agilidade. Além disso, os corredores foram dimensionados

para facilitar as manobras das empilhadeiras de tipo retrátil.

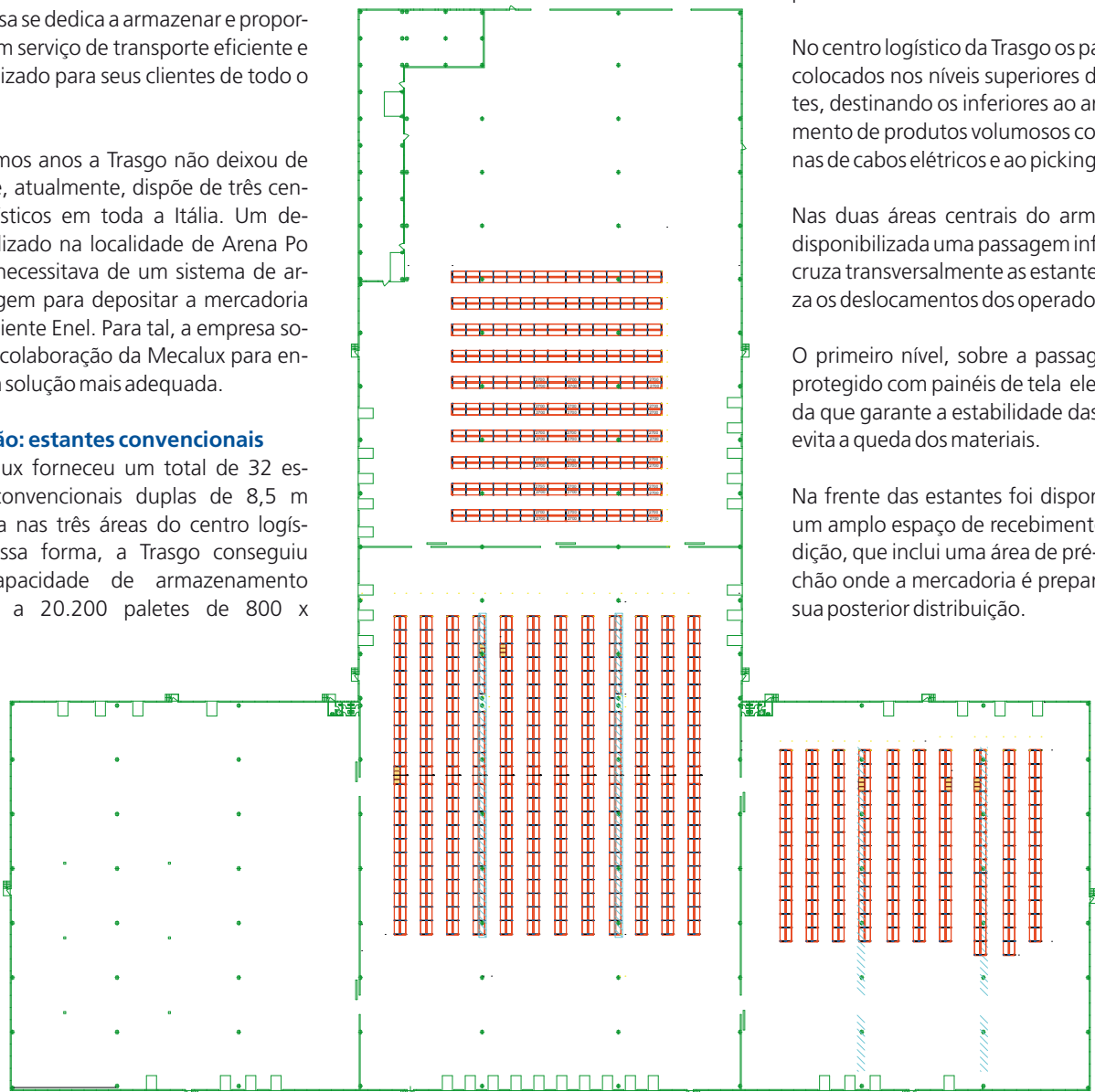
Esse sistema é muito versátil e se adapta a qualquer tipo de unidade de carga, independentemente de seu tamanho.

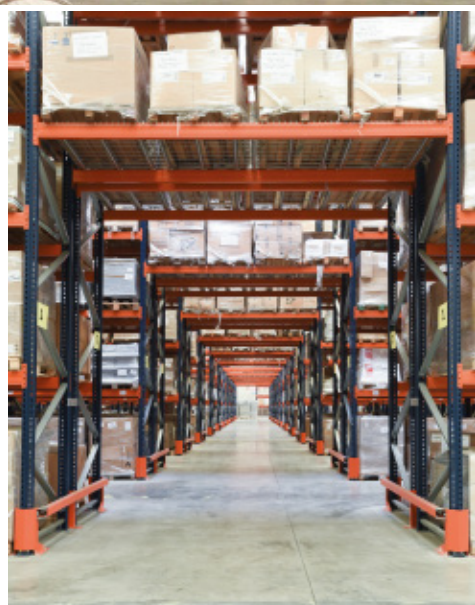
No centro logístico da Trasgo os paletes são colocados nos níveis superiores das estantes, destinando os inferiores ao armazenamento de produtos volumosos como bobinas de cabos elétricos e ao picking.

Nas duas áreas centrais do armazém foi disponibilizada uma passagem inferior que cruza transversalmente as estantes e otimiza os deslocamentos dos operadores.

O primeiro nível, sobre a passagem, está protegido com painéis de tela eletrosoldada que garante a estabilidade das cargas e evita a queda dos materiais.

Na frente das estantes foi disponibilizado um amplo espaço de recebimento e expedição, que inclui uma área de pré-carga no chão onde a mercadoria é preparada para sua posterior distribuição.





A setorização permite armazenar de forma eficiente toda a mercadoria, ao mesmo tempo em que cumpre as normas locais relativas à prevenção e proteção contra incêndios





### Benefícios para a Trasgo

- **Elevada capacidade:** com as estantes instaladas é possível armazenar mais de 20.200 paletes, superando a satisfação das necessidades logísticas da Trasgo.
- **Excelente gestão logística:** a mercadoria é classificada e armazenada na área correspondente do centro logístico considerando suas dimensões, rotatividade e características.
- **Alto desempenho:** o acesso direto à mercadoria dinamiza a gestão da mercadoria e facilita um fluxo massivo de entradas e saídas de produtos.



### Dados técnicos

Capacidade de armazenamento	20.240 paletes
Medidas dos paletes	800 x 1.200 mm x 1.200/1.400 mm
Peso máximo dos paletes	700 kg
Nº de estantes	32
Altura das estantes	8,5 m

