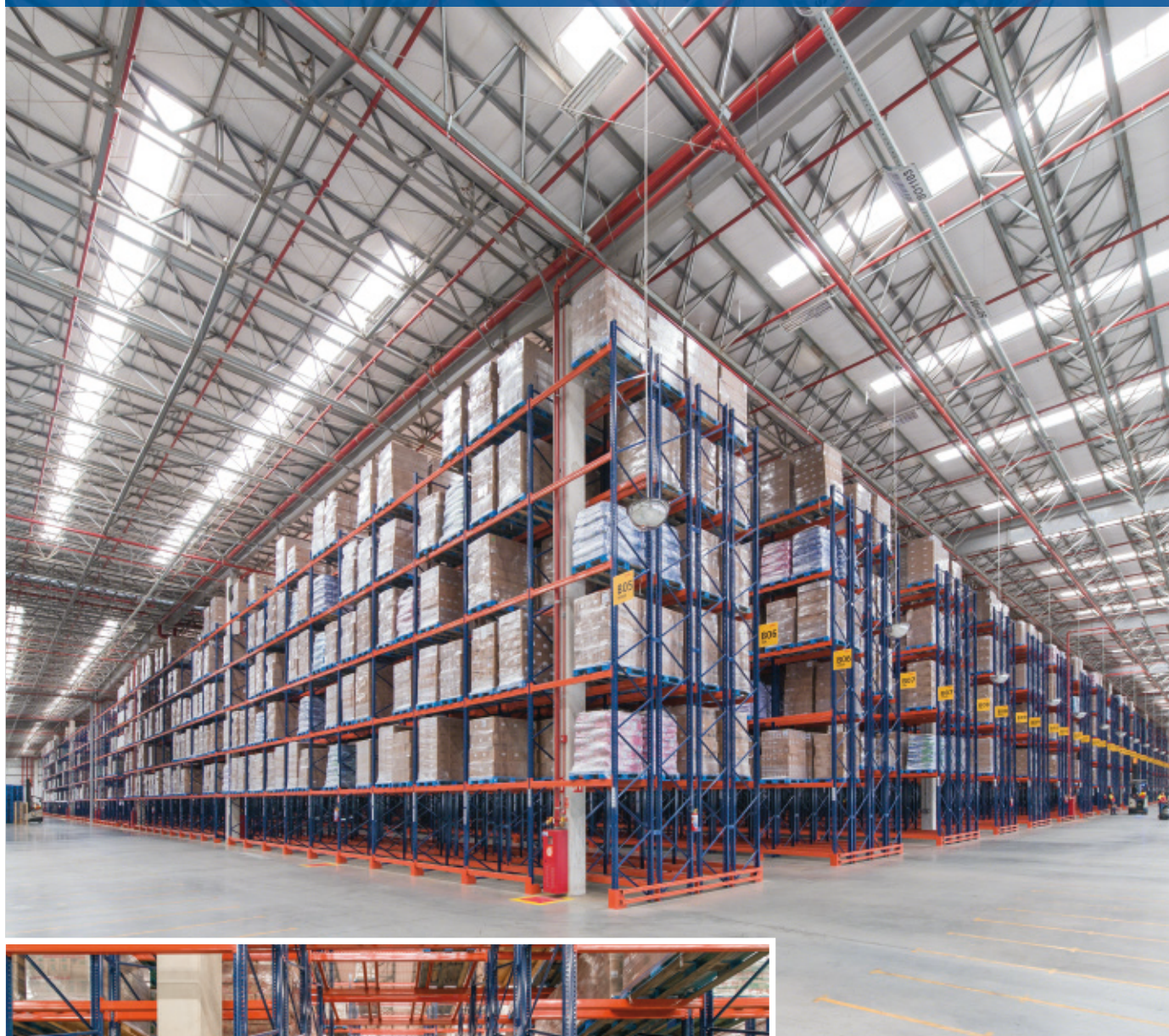




Caso prático: Unilever

Máxima capacidade e simplicidade operacional no centro de distribuição da Unilever no Brasil

Localização: Brasil



A Mecalux equipou o novo armazém da Unilever no Brasil com estantes de paletização convencional, tanto de profundidade simples quanto dupla, que oferecem uma capacidade de armazenamento para 83.569 paletes. Através desta solução a empresa poderá atender às necessidades de seus clientes e potencializar o ritmo de crescimento conseguido na América Latina.



Quem é a Unilever

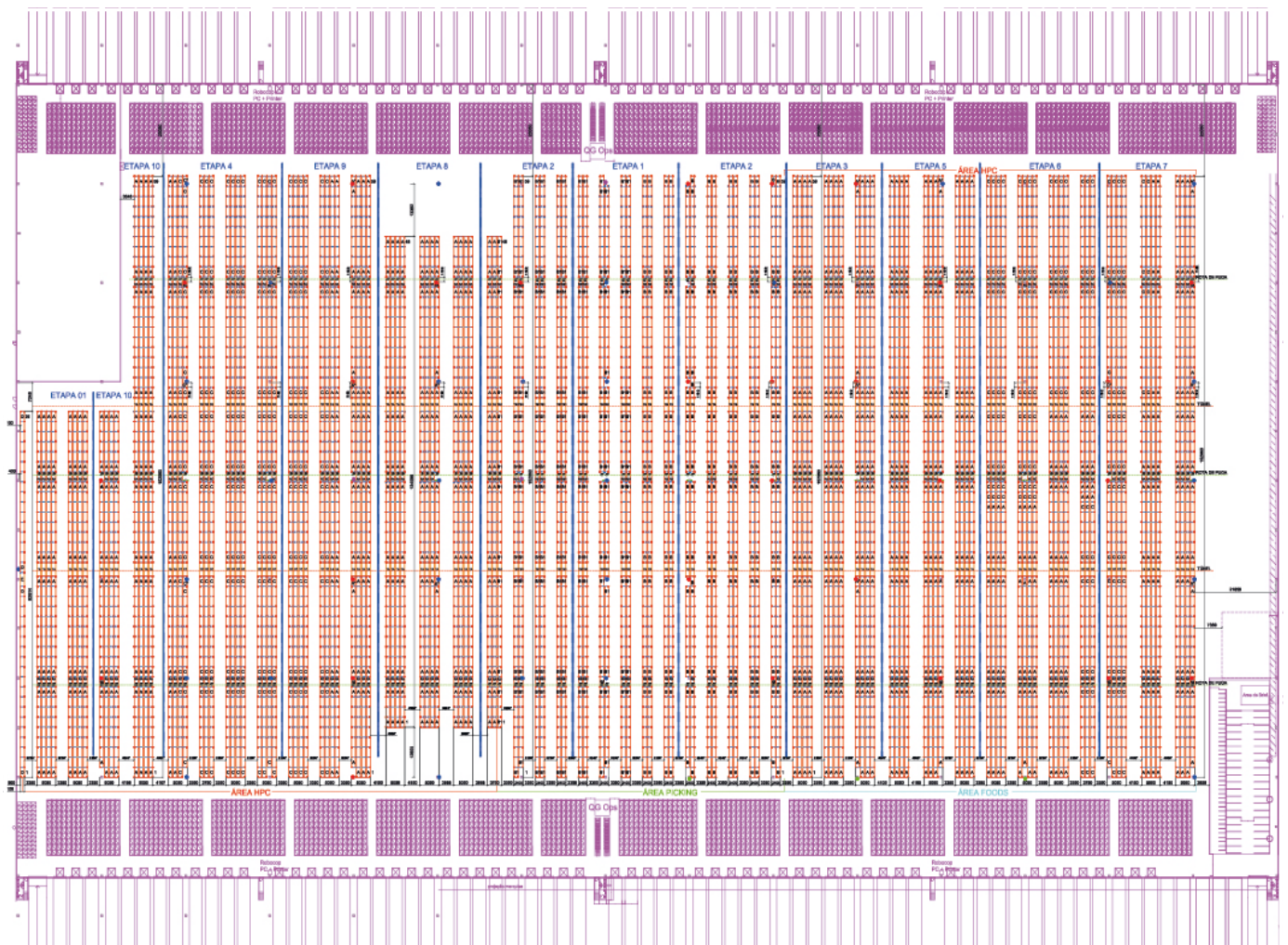
A Unilever é uma multinacional fabricante de produtos de grande consumo, principalmente no segmento de alimentação, bebidas, para os cuidados do lar e cuidado pessoal. Está por trás de marcas líderes do mercado como Axe, Dove, Hellmann's, Rexona, Knorr, Omo e Tressemeé.

A empresa está presente em mais de 190 países. Instalou-se no Brasil em 1929 e, desde então, conseguiu posicionar-se

como a primeira empresa de bens de consumo do país.

Nos últimos anos o crescimento da empresa na América Latina foi muito maior do que o registrado internacionalmente.

Com a finalidade de enfrentar esta expansão, a Unilever construiu um enorme centro de distribuição de 67.320 m² na cidade brasileira de Pouso Alegre (Minas Gerais).





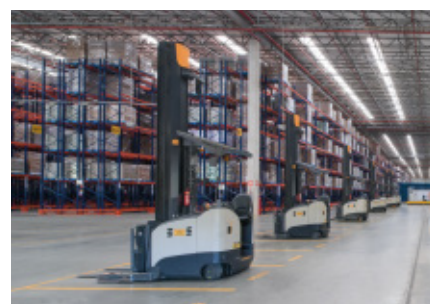
As docas estão localizadas em duas laterais opostas ao armazém para minimizar os deslocamentos dos operadores e facilitar as tarefas de recebimento e expedição

O armazém da Unilever

O novo armazém destaca-se por sua eficiente operacionalidade e simplicidade. Formado por estantes de paletização convencional da Mecalux, o acesso direto aos paletes proporciona muita agilidade na hora de gerenciar a mercadoria e preparar os pedidos.

Devido às grandes dimensões do centro foi aberta uma passagem inferior que cruza transversalmente as estantes para favorecer o fluxo de movimento dos operadores, ao mesmo tempo que cumpre a função de saída de emergência.

Em frente das docas foi disponibilizada uma área de recebimento e expedição. Os paletes de um mesmo pedido ou rota são agrupados no solo, o que permite agilizar a posterior carga nos caminhões.





Estantes de paletização convencional

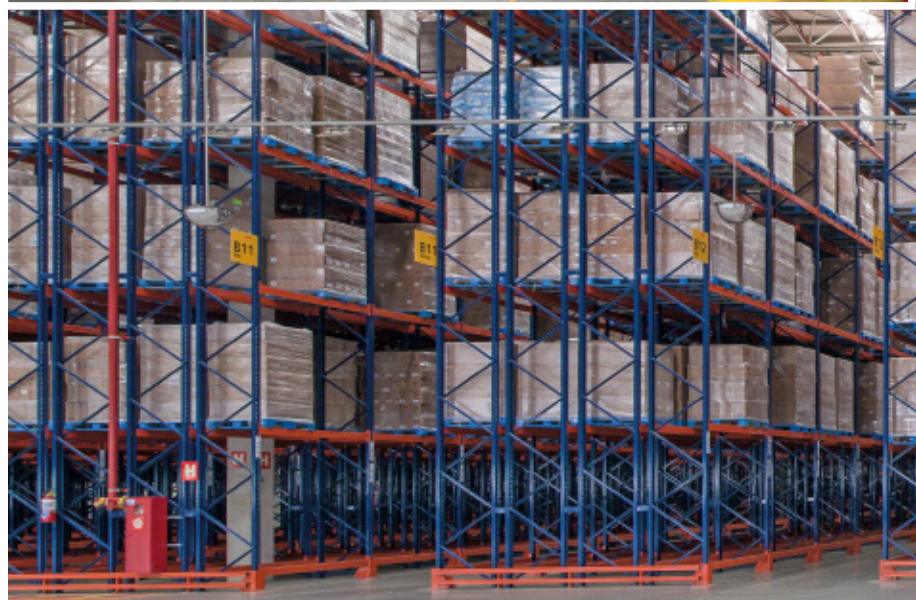
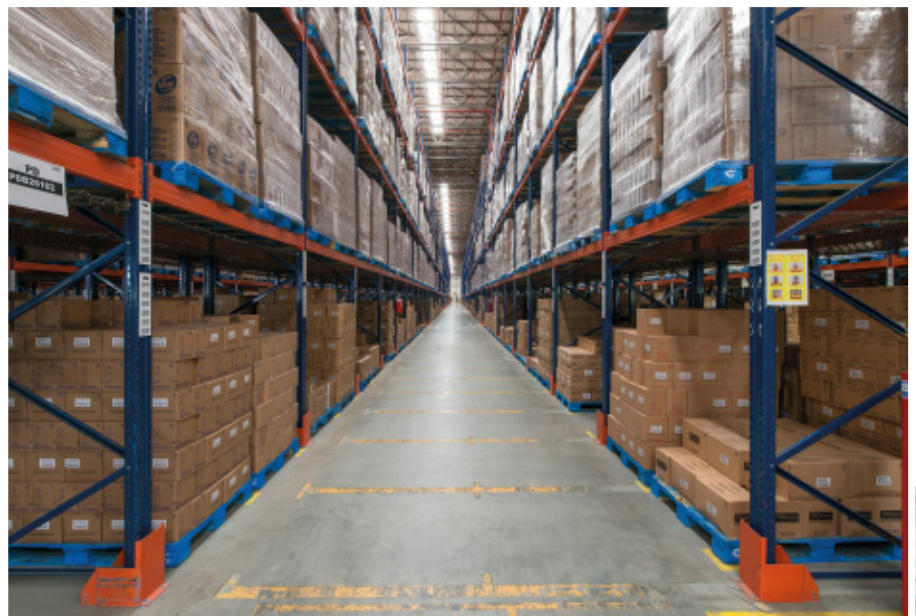
A Mecalux forneceu estantes de paletização convencional de profundidade simples e dupla de 11,4 m de altura, com cinco ou seis níveis, e 152 m de comprimento.

No total dispõe de uma capacidade de armazenamento para 83.569 paletes de 1.000 x 1.200 mm.

Na parte central do armazém da Unilever foram instaladas estantes de profundidade simples, destinadas aos produtos de consumo médio. Nos níveis inferiores o picking é feito diretamente a partir dos paletes, e nos superiores são depositados os paletes de reserva.

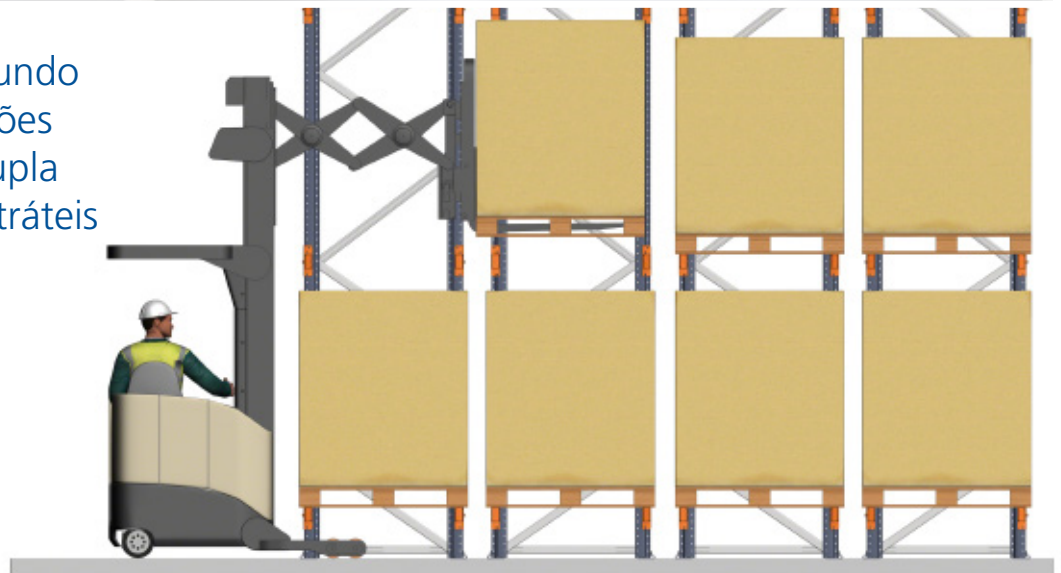
Nas estantes de profundidade dupla são alojados os produtos de elevada rotatividade. Esta solução oferece uma maior capacidade de armazenamento em relação à solução de profundidade simples, mas sem perder acesso direto aos paletes.

Esta solução caracteriza-se por ter em cada localização dois paletes da mesma referência (um atrás do outro).





Para alcançar o segundo
paleta das localizações
de profundidade dupla
as empilhadeiras retráteis
dispõem de garfos
extensíveis





Benefícios para a Unilever

- **Elevada capacidade de armazenamento:** as estantes de paletização convencional têm uma capacidade de armazenamento para 83.569 paletes.
- **Serviço eficiente:** a operacionalidade do armazém destaca-se pela sua simplicidade. Com o acesso direto a qualquer unidade de carga é possível gerenciar a mercadoria com facilidade.
- **Agilidade na preparação dos pedidos:** as estantes de paletização convencional de profundidade simples destinam-se à realização do picking.



Dados técnicos

Superfície da instalação	67.320 m ²
Capacidade de armazenamento	83.569 paletes
Dimensões do palete	1.000 x 1.200
Peso máx. por palete	1.350 kg
Altura máx. das estantes	11,4 m
Comprimento máx. das estantes	152 m

