

Caso prático: Atosa

Simplicidade e eficiência na preparação de pedidos

Localização: França



Atosa, empresa familiar de referência no setor de brinquedos, solicitou à Mecalux o equipamento de seu centro logístico em Marselha (França). A instalação conta com estantes convencionais e uma área de classificação e consolidação de pedidos que lhe confere grande agilidade para realizar as operações. Com esta solução, a empresa poderá crescer ao ritmo previsto e atender com maior rapidez seus clientes da Europa Central.





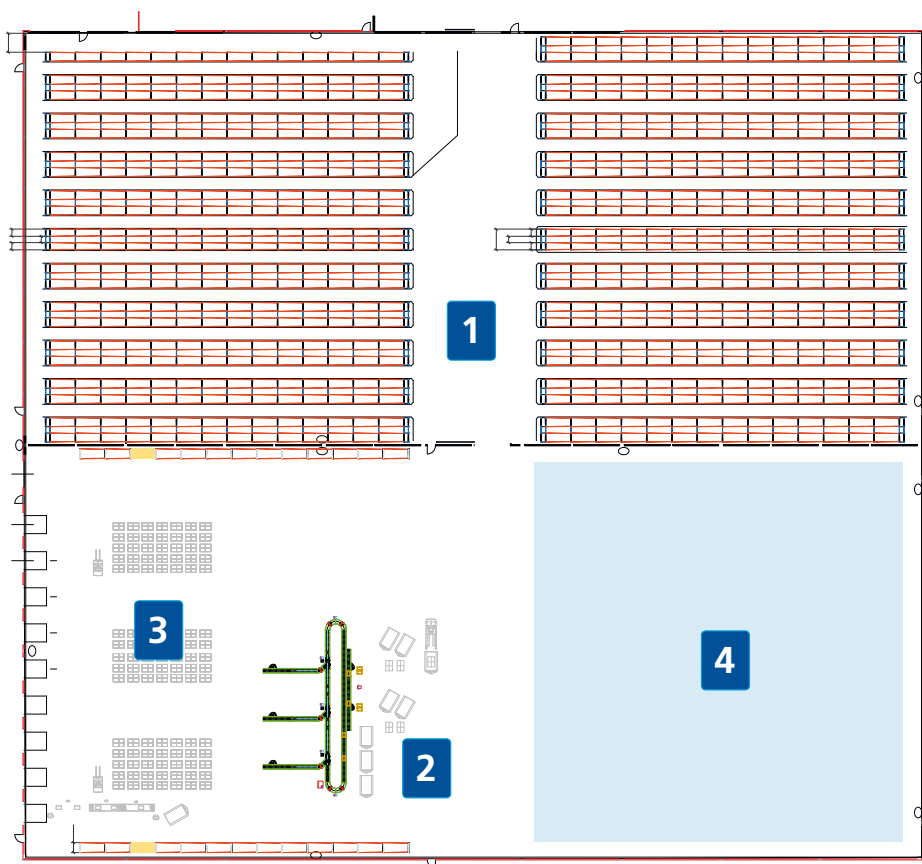
Quem é a Atosa

A Atosa é uma das empresas mais veteranas e inovadoras do setor de brinquedos, que iniciou sua atividade na Espanha em 1969. Ao longo de sua história esta empresa não deixou de crescer consolidando-se como uma marca de qualidade e reconhecido prestígio em âmbito internacional.

Atualmente distribui seus brinquedos para vários países europeus. Também dedica seus recursos para desenvolver e diversificar seu catálogo de produtos a fim de evitar a sazonalidade que caracteriza este setor, incorporando material escolar, fantasias, artigos de Natal, de praia, presentes, etc.

Desde sua fundação, a Atosa sempre confiou nos conhecimentos e experiência da Mecalux para resolver suas necessidades logísticas e tornar realidade seus projetos de expansão.





O armazém na França

A Atosa construiu um novo centro logístico de 9.400 m² em Marselha (França), uma localidade que conta com uma excelente interligação ao dispor de uma ampla rede de estradas, um porto, aeroporto e serviço de trem.

A empresa solicitou a assessoria da Mecalux com a finalidade de encontrar uma solução que proporcionasse uma grande capacidade de armazenamento para todos os seus produtos, além de agilidade na preparação de pedidos.

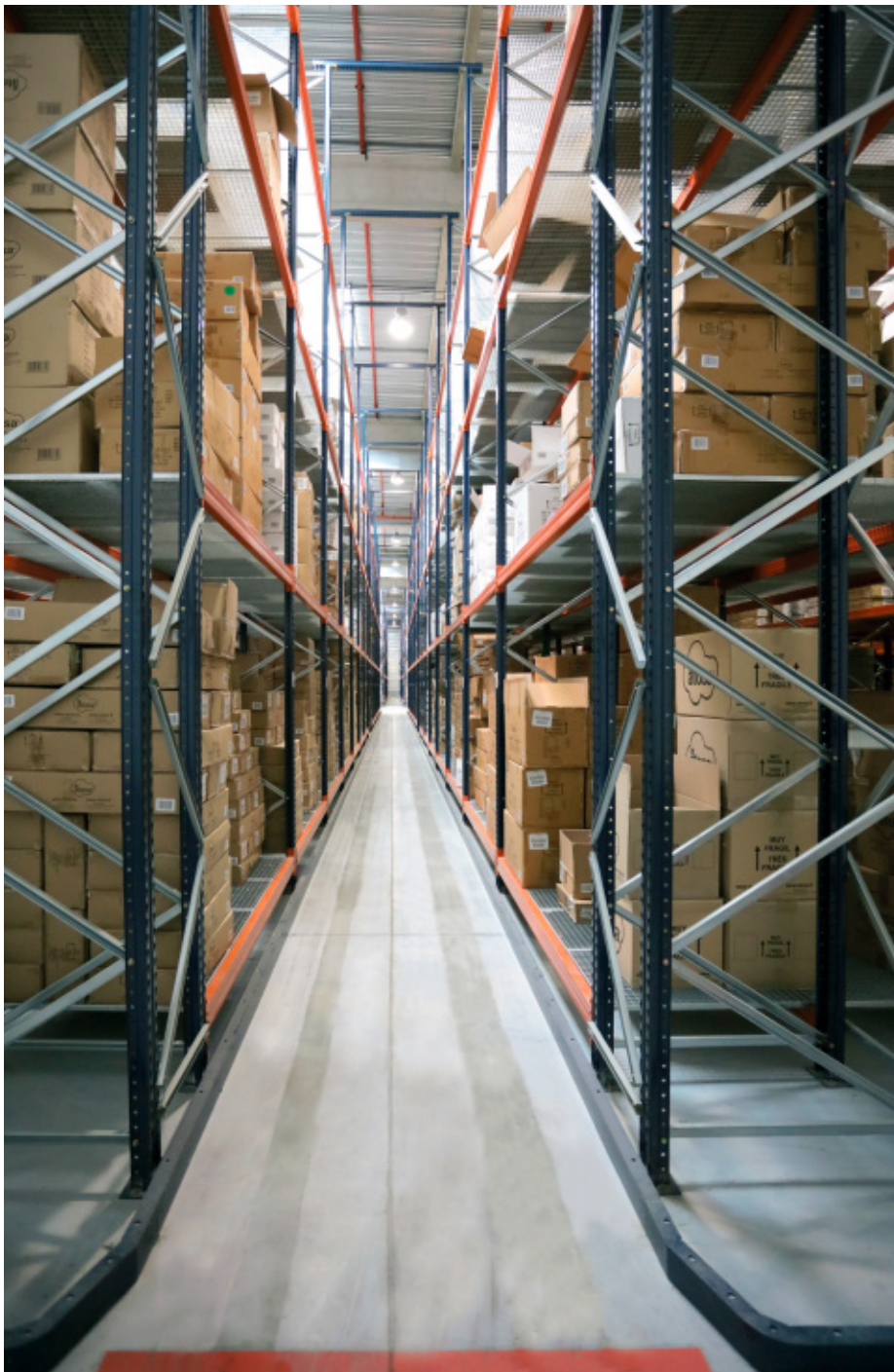
O armazém está setorizado em duas células independentes de 4.700 m² cada uma, com funções e distribuições específicas:

1. Área de armazenamento, destinada a estocar os produtos da Atosa.
2. Consolidação dos pedidos e fechamento.
3. Expedições e pré-cargas.
4. Futura ampliação, considerando as expectativas de crescimento da empresa.



Os operadores movimentam a mercadoria através de máquinas recolhe-pedidos em altura, que são guiadas através de perfis mecânicos instalados em ambos os lados do corredor para que circulem centralizadas





Estantes convencionais

A empresa trabalha com uma variedade de caixas de diferentes medidas e pouco peso que são colocadas diretamente sobre as estantes, sem necessidade de utilizar paletes.

A Mecalux equipou o armazém com estantes convencionais, que se destacam devido à sua versatilidade uma vez que se adaptam a uma grande variedade de referências com diferentes volumes, tamanhos e rotatividades. Ao mesmo tempo, oferecem acesso direto aos produtos, algo primordial para a Atosa, uma vez que facilita as tarefas de preparação de pedidos. Os níveis dispõem de estantes do tipo grelha, com

uma capacidade de carga suficiente para que a mercadoria seja depositada com total segurança.

A instalação da Atosa possui um avançado sistema de detecção e extinção de fogo, que inclui detectores de fumaça e outros dispositivos de controle que atuam, caso seja necessário, sobre a área afetada.

Os aspersores automáticos, ou *fire sprinklers*, estão distribuídos de forma estratégica no interior das estantes, tendo em consideração a carga de fogo, ou seja, de acordo com o risco de incêndio apresentado pelas diferentes áreas do armazém.

As estantes medem 40,5 m de comprimento. Por isso, foi aberta uma passagem inferior que cruza transversalmente as estantes e cumpre a função de saída de emergência.

Os módulos que ficam na parte superior da passagem de segurança são aramados para evitar a queda acidental de material.

Cumprindo as normativas de segurança vigentes no país, também foram previstos corredores de evacuação. As estantes localizadas ao seu lado estão protegidas lateralmente com telas que cobrem todos os níveis.



As estantes corridas do tipo grelha permitem aumentar a capacidade de armazenamento e que o operador permaneça em cima para alcançar as caixas localizadas na segunda e terceira posições





Preparação de pedidos

Os operadores utilizam máquinas recolhe-pedidos em altura com a finalidade de movimentar a mercadoria, seja para selecionar os produtos que compõem os pedidos ou para fazer a reposição em faixas horárias diferentes. Estes equipamentos têm uma cabine, onde se situa o operador, que pode ser elevado e descer com a carga. Isto faz com que se tenha uma maior manobrabilidade para acessar as caixas.



Os operadores extraem as caixas necessárias de duas estantes e logo as transferem através de um carrinho para a área de consolidação e classificação dos pedidos. Os pedidos entregues em caixas completas são validados e podem passar diretamente para a área de pré-cargas. No entanto, uma grande parte dos pedidos da Atosa são de produtos individuais sendo preciso fracionar as caixas. Por isso, foi disponibilizada uma área específica perto da área de pré-carga, uma vez que ali é finalizada a preparação de pedidos para sua posterior expedição.

A Mecalux instalou um circuito circular de transportadores que se ramifica em três canais, o que permite organizar com a máxima eficiência os produtos de acordo com sua proveniência e destino. Os produtos, que são depositados em contêineres identificados com um código de barras, são transportados de forma automática até os três canais. Nesse momento os operadores distribuem a mercadoria em caixas e paletes, classificados por clientes ou rotas de envio.



Nesta área verifica-se se o pedido já está concluído, fecham as caixas, preparam a embalagem e etiquetagem, emitem as notas de entrega, assim como a documentação necessária para sua distribuição





Benefícios para a Atosa

- **Aproveitamento da superfície:** a setorização do armazém permitiu obter uma ótima capacidade de armazenamento e realizar a preparação de pedidos no mesmo espaço.
- **Armazém integrado:** as duas células que formam o armazém, com distribuições e funções diferentes, estão interligadas entre si com uma mesma finalidade, tal como agilizar a preparação de pedidos.
- **Picking eficiente:** a distribuição racional do armazém e a instalação de estantes convencionais permitem que o operador possa acessar qualquer produto.

Dados técnicos

Estantes convencionais

Capacidade de armazenamento	312 paletes
Altura das estantes	9,2 m
Comprimento das estantes	40,5 m
Largura dos corredores	1,5 m

Transportadores

Comprimento dos transportadores	67,2 m
Velocidade de transporte	45 m/min