

### Caso prático: Motoblouz.com

Quatro andares para preparar pedidos de venda 'online' no armazém da Motoblouz.com

Localização: França



Motoblouz.com, empresa *e-commerce* dedicada à venda de equipamento e acessórios para moto, construiu um armazém na localidade de Carvin (França), cuja operação principal é o picking. A Mecalux forneceu estantes de grande altura com passarelas que formam quatro andares, quadruplicando assim a superfície útil da instalação. Um circuito de transportadores interliga os diferentes andares e a área de consolidação, além de dinamizar o picking.



## Quem é a Motoblouz.com

A Motoblouz.com é a empresa francesa líder na venda online de equipamento e acessórios para os amantes das motocicletas. Criada em 2004, é um dos grupos mais jovens e empreendedores do setor. Conta com um estoque que supera os 60.000 artigos correspondentes a 355 marcas comercializadas através de seu site.

Atualmente distribui seus produtos em todo o mundo, a fim de reforçar ainda mais sua expansão internacional nos próximos anos.



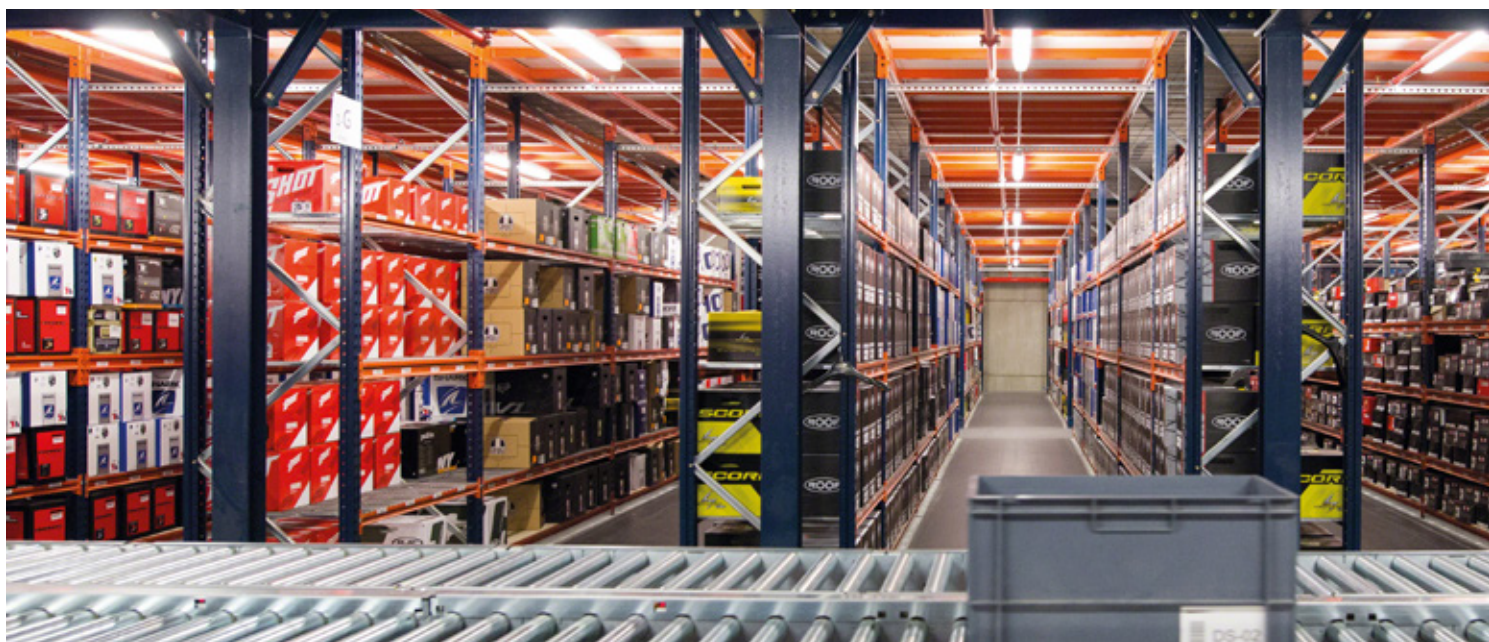
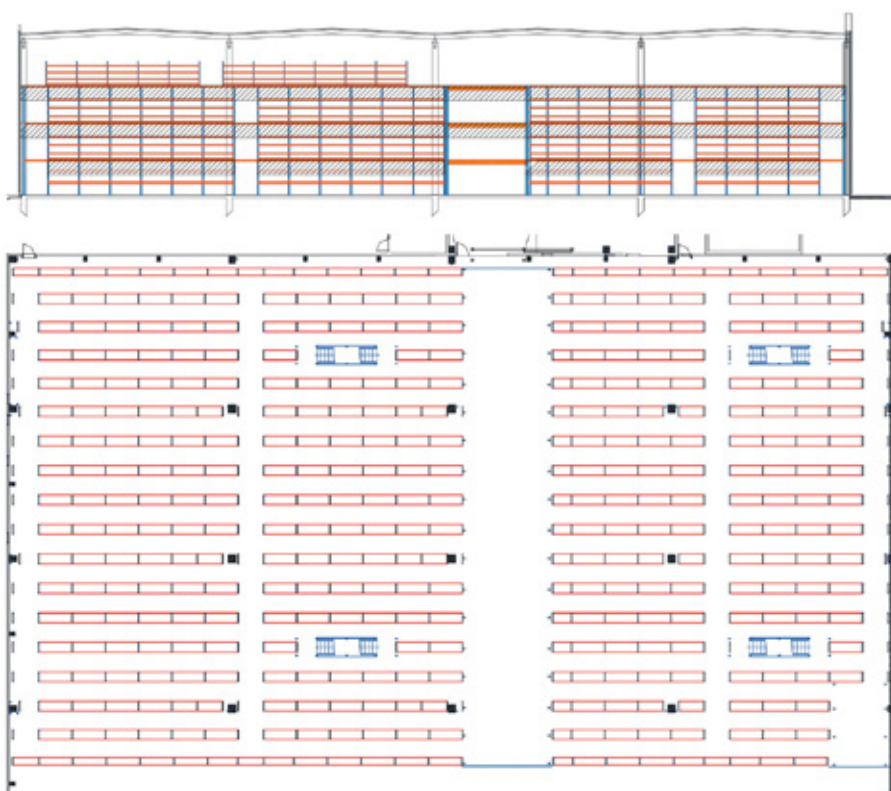
Atualmente o armazém tem capacidade para mais de 90.000 caixas de diferentes tamanhos e o objetivo daqui a três anos é poder gerenciar 10.000 pedidos ao dia

## Necessidades e solução

A Motoblouz.com necessitava de um armazém onde fosse possível depositar todas as referências com as quais trabalha, classificadas em função de sua rotatividade e dimensões. Além disso, também precisava de um sistema de preparação de pedidos muito ágil, que ajudasse a proporcionar um serviço eficiente aos usuários de sua loja *online*.

A Mecalux colaborou desde o primeiro momento no desenho e desenvolvimento deste projeto, proporcionando toda a sua experiência e conhecimentos para encontrar a solução mais adequada. O resultado é uma instalação que ocupa 2.640 m<sup>2</sup>, formada por estantes de picking com passarelas que formam um total de quatro andares, multiplicando por quatro a superfície útil do armazém.

O circuito de transportadores é o cordão umbilical que une automaticamente os quatro andares do armazém e transfere os pedidos terminados para a área de consolidação e classificação.





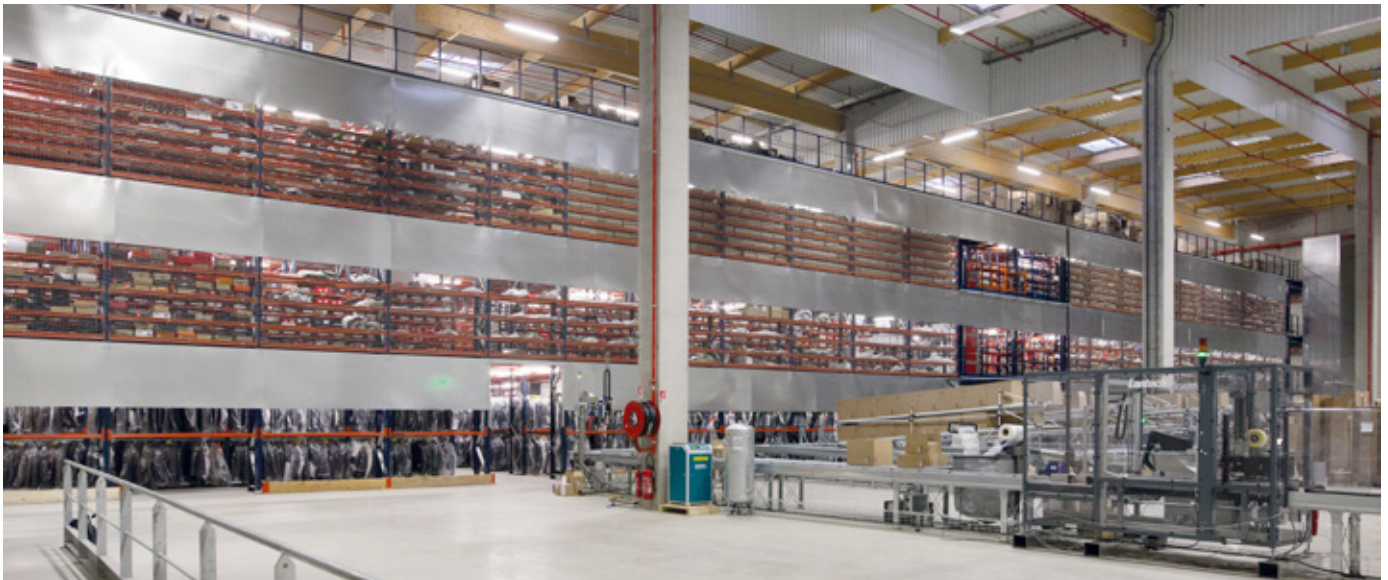


### Estantes para picking com passarelas

A Mecalux instalou estantes que medem 9 m de altura subdivididas em quatro andares: o nível do solo, dois níveis de passarelas ou corredores elevados e uma superfície aberta no andar superior. Este sistema aproveita a altura do armazém com a finalidade de maximizar o espaço disponível e, como consequência, obter uma maior capacidade de armazenamento.

As estantes oferecem acesso direto, favorecendo o manuseio da mercadoria e as tarefas de picking, além de garantir um perfeito controle do estoque.

São muito versáteis, incorporam complementos e acessórios que se adaptam a todas as referências (tanto as de maior tamanho quanto as de menor) podendo armazenar e classificar produtos de características similares.



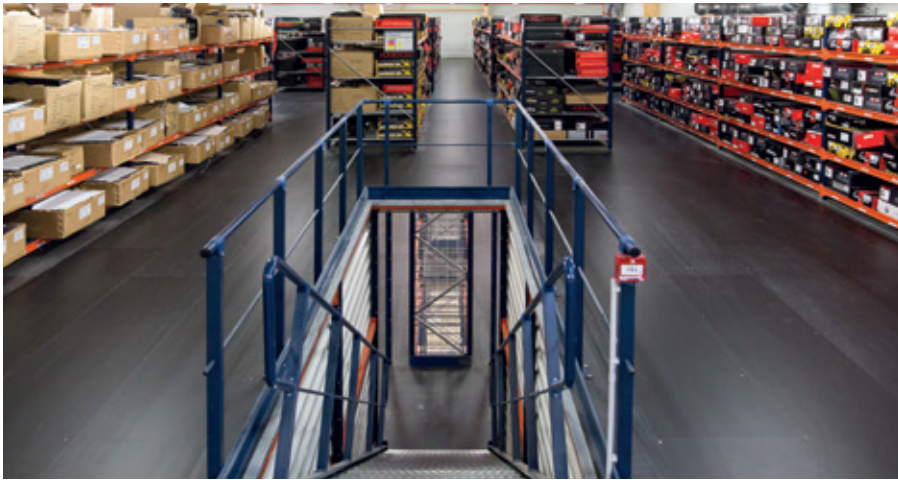




A distribuição das prateleiras varia em cada piso de acordo com os produtos depositados, ou seja, capacetes, botas, sapatos, acessórios ou jaquetas

As prateleiras de todos os níveis são aramadas, constituídas por uma tela eletrossoldada que atua como elemento de apoio da mercadoria, ao mesmo tempo que facilita a passagem de água dos sprinklers contra incêndios caso sejam ativados.





### Distribuição do armazém

O armazém foi setorizado para organizar a grande variedade de referências. Em cada um dos andares são armazenados determinados produtos e existe um número específico de operadores atribuído, que pode variar de acordo com a demanda e a quantidade de pedidos a preparar.

Os corredores dispõem de suficiente largura para que os operadores se desloquem com carros recolhendo os artigos correspondentes a cada pedido e repondo durante as horas vazias, ou seja, quando o volume de preparação de encomendas for menor.

Foram localizadas estrategicamente quatro escadas para que os operadores acessem qualquer um dos andares do armazém.

No piso superior há uma superfície aberta onde foram instaladas estantes com uma distribuição diferente em relação aos demais níveis. Futuramente será possível modificar a disposição atual e inclusive adicionar mais estantes, considerando as necessidades e perspectivas de crescimento da Motoblouz.com.

O piso inferior destina-se a peças de vestuário e os níveis dispõem de longarinas para pendurar mais de 26.800 cabides





### Preparação de pedidos

No corredor central foi instalada uma estrutura de plataformas que une os dois blocos de estantes com passarelas, na qual transita o circuito de transportadores de cada piso.

Três transportadores discorrem paralelamente: um deles encarrega-se de fazer a interligação de todos os andares do armazém e os outros dois atuam como mesa de

preparação de pedidos não sendo acionados por nenhum motor, para que os operadores desloquem as caixas manualmente até a posição mais cômoda. Um elevador vertical de caixas une os diferentes andares do armazém.

Os operadores percorrem os corredores das estantes recolhendo os produtos que o SGA lhes indica através de um terminal de radiofrequência e, posteriormente, en-

carregam-se de colocá-los dentro das caixas que compõem cada pedido. Seguem o método de agrupamento de pedidos, que consiste em confeccionar vários pedidos durante o mesmo percurso. Uma vez terminado este processo, o pedido volta para o transportador principal a fim de ser transferido para outro piso caso precise de mais produtos ali depositados, ou para a área de consolidação e classificação se já tiver sido completado.



O elevador vertical de caixas encarrega-se de transferir de forma automática as caixas para o nível correspondente







### Área de consolidação

No piso inferior do armazém fica a área de consolidação. Nela são verificados os pedidos que já foram completados, sendo embalados, etiquetados e emitida a documentação necessária.

As caixas são agrupadas em paletes classificados em função da rota ou pedido ao qual pertencem, com a finalidade de agilizar a posterior carga do veículo de transporte.







### Benefícios para a Motoblouz.com

- **Máximo aproveitamento do espaço:** as estantes ocupam toda a altura do armazém para obter uma maior capacidade de armazenamento. As passarelas, por sua vez, facilitam o acesso aos produtos nos diferentes níveis.
- **Gestão do armazém eficiente:** as estantes incorporam elementos com a finalidade de armazenar referências de muitos tamanhos, características e rotatividades, tais como caixas, capacetes, peças de roupa, artigos de pequenas dimensões, etc.
- **Sistema de preparação de pedidos ágil:** a distribuição da mercadoria considerando sua demanda e seu circuito de transportadores otimiza os movimentos dos operadores no momento de fazer picking.



### Dados técnicos

Capacidade de armazenamento	+90.000 caixas e 26.896 cabides para roupa pendurada
Altura do armazém	9 m
Comprimento do armazém	68,1 m
Largura do armazém	38,8 m

