

Caso prático: Nestlé Purina

Fábrica moderna armazenamento de alimentos para animais de estimação

Localização: Chile



A Nestlé Purina inaugurou a fábrica de alimentos para animais de estimação mais moderna do Chile. Trata-se de um projeto muito ambicioso que reforça o ritmo de crescimento da empresa neste país. Nas instalações de Teno (região central do país) foi construído um centro de distribuição de 10.000 m² que a Mecalux equipou com três blocos de estantes compactas que utilizam o sistema Pallet Shuttle, assim como incluiu corredores para preparar pedidos. Capacidade de armazenamento e agilidade no picking são as duas características que melhor descrevem este armazém.

A primeira fábrica no Chile

Nestlé Purina é uma empresa de alimentos nutritivos para animais de estimação. Sua história começou em 1894 com a fundação de Robinson-Danforth, uma empresa que, na época, era a primeira que se dedicava à comercialização de alimentos para animais.

Desde 2001, faz parte da Nestlé, uma das maiores multinacionais de alimentação e bebidas. Esta aliança proporcionou excelentes resultados ao negócio: em 2017, as vendas globais chegaram a 12,6 bilhões de francos suíços. A Nestlé Purina não deixou de crescer e ampliar seu catálogo de produtos, com marcas tão reconhecidas como a Purina Pro Plan, Purina Dog Chow, Felix ou Friskies, entre outras.

A Nestlé chegou ao Chile nos anos 70 e, atualmente, converteu-se no terceiro país da América Latina em vendas (atrás do Brasil e do México). A empresa conhece a dimensão do mercado de alimentos para animais de estimação neste país, porque a maior parte da população tem animais em casa. De acordo com um estudo realizado pela agência Euromonitor, uma de cada

duas casas chilenas tem um cão e uma de cada cinco, um gato.

Para abastecer este mercado a empresa acaba de inaugurar sua primeira fábrica em Teno, na região central do Chile. O objetivo deste investimento é fabricar ali mesmo todos os alimentos que anteriormente eram importados. É a maior fábrica de alimentos

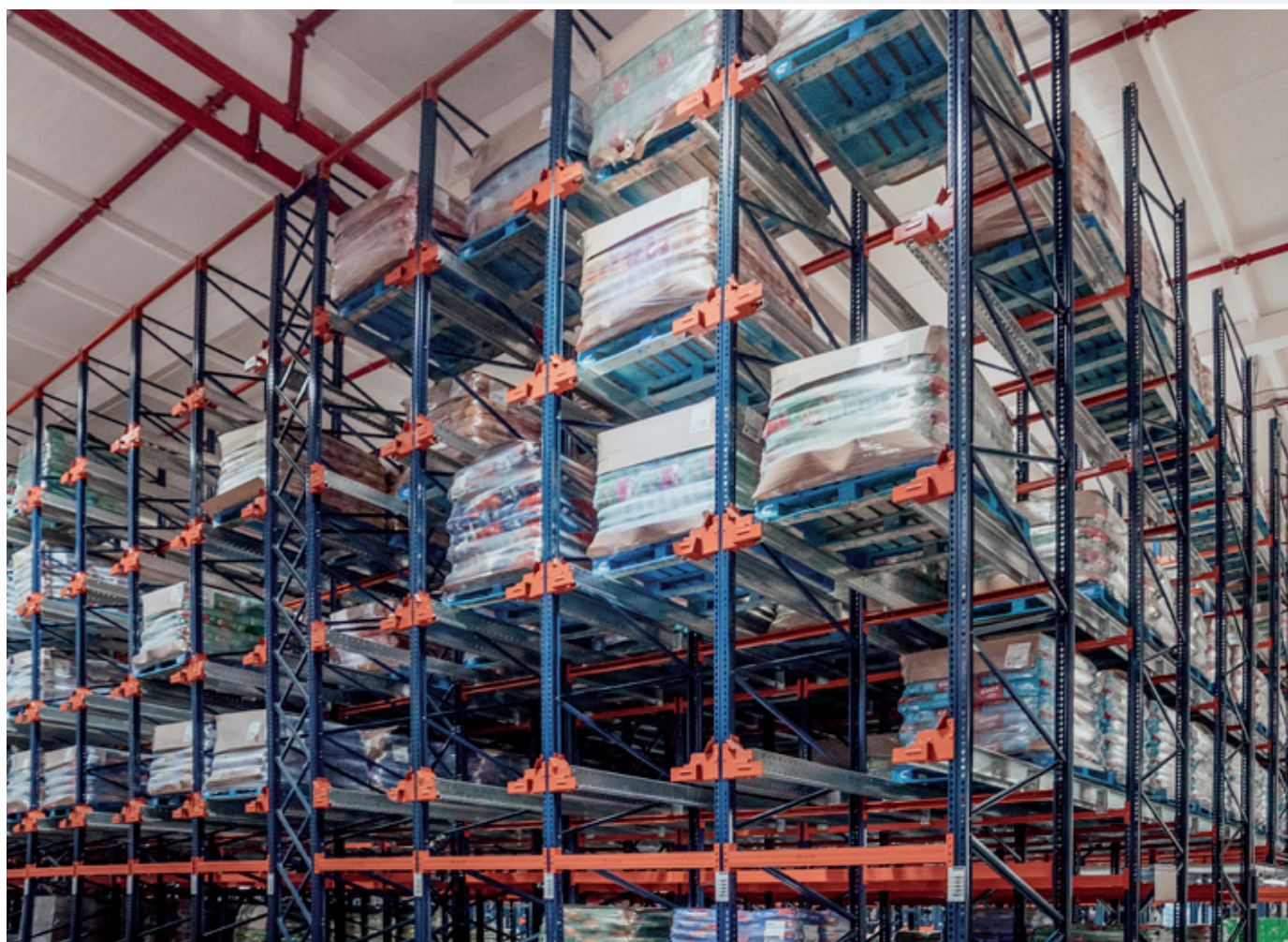
para animais de estimação do Chile, além de ser a mais moderna da Nestlé Purina no mundo.

O projeto é muito ambicioso, porque conta com uma linha de produção com tecnologia de última geração que permite fabricar 65.000 toneladas por ano de alimentos secos. Para gerenciar toda es-



Héctor Olmos Chefe do armazém da Nestlé Purina no Chile

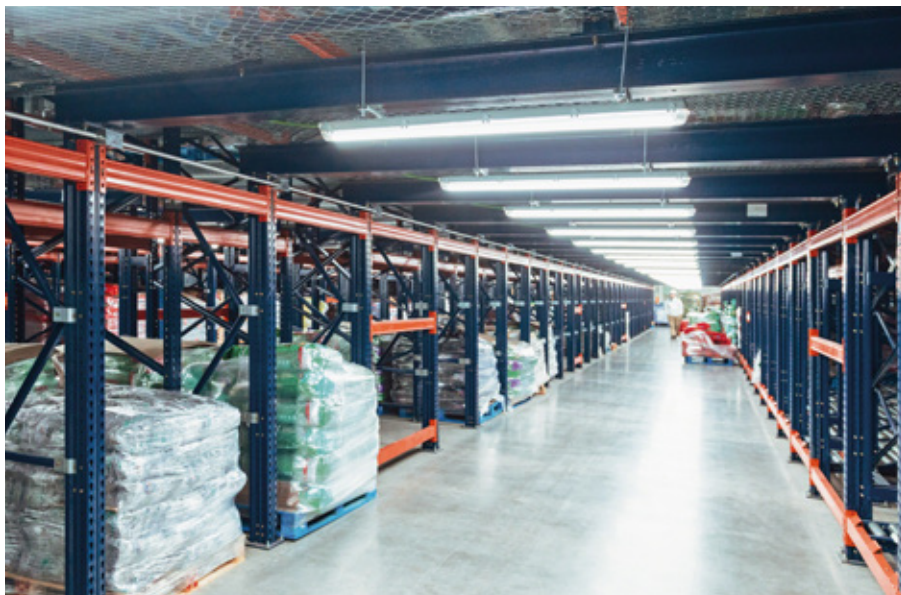
“Estamos muito satisfeitos com o desempenho de nossos armazéns. Sem dúvida alguma, esteve à altura do esperado. Nossa experiência foi muito positiva, pois a Mecalux nos acompanhou o tempo todo, desde a construção até sua implementação. Também contratamos o serviço de pós-venda porque nos dá muita tranquilidade. Podemos focar todos os nossos esforços naquilo que sabemos fazer: produzir e distribuir alimentos para animais de estimação, enquanto deixamos nas mãos da Mecalux o correto funcionamento dos sistemas de armazenamento.”



ta mercadoria, a fábrica tem um centro de distribuição de 10.000 m² equipado com soluções de armazenamento da Mecalux.

“Precisávamos de um fornecedor de soluções de armazenamento com experiência e conhecimentos porque queríamos que as estruturas cumprissem nossos padrões de segurança garantindo também sua operacionalidade”, diz Héctor Olmos, chefe do armazém da Nestlé Purina no Chile.

A Mecalux já trabalhou junto da Nestlé anteriormente, tanto no Chile quanto em outros países. De fato, tal como explica Héctor Olmos, *“ainda recordamos como as estantes convencionais da Mecalux em nosso armazém da Nestlé em Santiago do Chile resistiram ao terremoto de 27 de fevereiro de 2010, que atingiu uma magnitude de 8,8 na escala Richter”.*





O picking, uma prioridade

"A estratégia da Nestlé Purina é chegar de forma direta a todos os nossos clientes através de qualquer canal possível", indica o chefe do armazém. No entanto, *"para a área logística isso representa um desafio imenso, porque é necessário preparar um grande volume de pedidos, assim como efetuar as tarefas de armazenamento"*.

Prepara-se diariamente uma infinidade de pedidos compostos por cerca de 50 linhas, cada um deles. Por isso, o armazém foi desenhado especificamente para facilitar esta operação. Também oferece uma capacidade que satisfaz as necessidades dos clientes e garante a entrada e saída da mercadoria com rapidez.

A Mecalux instalou três blocos de estantes de 10 m de altura com o sistema Pallet Shuttle semiautomático que, no total, oferecem uma capacidade de armazenamento para 7.278 paletes. Em dois deles foram disponibilizados dois túneis de picking

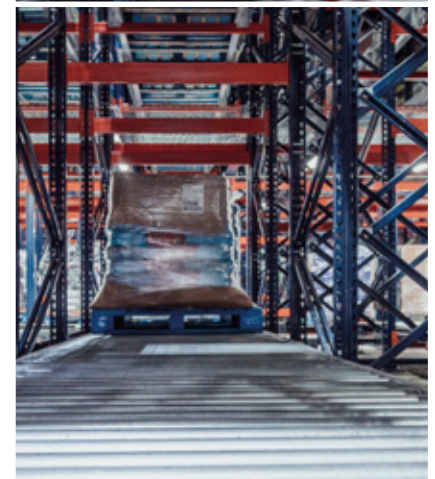
que percorrem a parte inferior do bloco de estantes. Enquanto nos níveis superiores ficam os canais com o sistema Pallet Shuttle, nos inferiores foram abertos os corredores. Neles os operadores coletam as referências que formam cada pedido diretamente dos paletes localizados em canais dinâmicos.

Os paletes são introduzidos nos canais dinâmicos de picking pelo corredor de carga. Podem armazenar entre quatro e seis paletes. Como estão inclinados, a mercadoria se desloca por gravidade até a extremidade contrária que fica no túnel de picking. A vantagem desse sistema, con-

forme indica o chefe do armazém, *"é que os paletes de reserva ficam armazenados no mesmo canal, por isso dispomos dos produtos necessários para fazer picking o tempo todo"*.

Com esta solução, a Nestlé Purina aproveita muito melhor o espaço disponível de seu armazém. Além disso, ao disponibilizar uma área específica para fazer picking e organizar os produtos em função de seu nível de demanda, foi possível minimizar os percursos dos operadores ganhando rapidez e eficiência na hora de preparar todos os pedidos em cada jornada de trabalho.

Os paletes são introduzidos nos canais dinâmicos de picking pelo corredor de carga. Ao estarem inclinados, a mercadoria desloca-se por gravidade até a extremidade contrária que fica no túnel de picking



Alta capacidade de armazenamento

A escolha do sistema Pallet Shuttle para este armazém deve-se ao fato de *“melhorar a densidade de armazenamento, pois é muito flexível dependendo do número de carros automáticos que utilizarmos”*, indica Héctor Olmos.

É a solução ideal para gerenciar o grande volume de trabalho deste centro de distribuição.

Recebe-se diariamente uma média de 300 paletes provenientes da produção, assim como das fábricas da Nestlé Purina na Argentina, Brasil, Estados Unidos, Itália e França. Também são expedidos outros 480 (sobretudo aos clientes localizados no Chile). O Pallet Shuttle, no âmbito dos siste-

mas de armazenamento por compactação, é considerado o mais ágil, porque minimiza o tempo de manobra dos operadores.

Com a ajuda de empilhadeiras retráteis os operadores colocam o carro motorizado no canal correspondente e depositam os paletes na primeira posição das estantes. Em seguida, o Pallet Shuttle o transfere automaticamente até a próxima localização livre dentro do canal.

Os paletes são colocados por um dos lados do bloco de estantes e retirados pelo lado contrário. São gerenciados de acordo com o princípio FIFO (*first in, first out*), o mais indicado para produtos alimentares com data de validade, tais como os fabricados pela Nestlé Purina.



Benefícios para a Nestlé Purina

- **Alta densidade de armazenamento:** os três blocos de estantes aproveitam o espaço disponível proporcionando uma capacidade de armazenamento para 7.278 paletes.
- **Mais de 300 paletes são recebidos e 480 são expedidos por dia:** as estantes com Pallet Shuttle agilizam a entrada e saída de um grande volume de paletes com produtos de alimentação para animais de estimação.
- **Agilidade no picking:** o nível inferior do bloco de estantes destina-se à preparação de pedidos. Estes costumam ser formados em média por 50 linhas cada um deles.



Dados técnicos

Capacidade de armazenamento	7.278 paletes
Dimensões dos paletes	1.000 x 1.200 mm
Peso máx. dos paletes	600 kg
Altura das estantes	10 m
Profundidade das estantes	20 m

