

**Caso prático: E.Leclerc**

Quatro armazéns para fazer picking de 110.000 referências

Localização: França



A cadeia de supermercados E.Leclerc reorganizou suas instalações em Tournai (França) com o objetivo de ampliar sua capacidade de armazenamento e otimizar a preparação de pedidos. Além dos transportadores, a Mecalux instalou estantes para paletes, estantes para picking com passarelas e uma plataforma para aproveitar ao máximo toda a superfície disponível. As soluções instaladas permitem armazenar 50.000 referências destinadas a hipermercados, 45.000 relacionadas à cultura, tais como livros, e 12.000 à venda *online*. Todas elas oferecem acesso direto aos produtos, algo imprescindível para preparar rapidamente os pedidos.

## Quem é a E.Leclerc?

A empresa iniciou suas atividades em 1940, quando Edouard Leclerc abriu uma loja de conveniência na localidade francesa de Landerneau. Seu objetivo era vender produtos de uso cotidiano (principalmente alimentos, artigos de limpeza ou bebidas alcoólicas) a um preço acessível.

A E.Leclerc não deixou de crescer e atualmente a cadeia de supermercados já está presente em seis países europeus: Espanha, Itália, Polônia, Portugal, Eslovênia e Andorra. Conta com mais de 10.000 funcionários e inúmeros armazéns, hipermercados, supermercados e lojas especializadas para fazer a distribuição da mercadoria.



## O modelo 'drive'

As empresas oferecem cada vez mais opções para facilitar as compras de seus clientes. Um dos modelos mais utilizados em uma infinidade de países da Europa é o conhecido como *drive*. Trata-se de um sistema onde os usuários fazem suas compras pela Internet e, posteriormente, decidem se desejam receber os produtos em casa ou se preferem retirá-los diretamente no supermercado que escolherem sem descer do carro.

A E.Leclerc é uma das empresas pioneiras em implementar tal sistema na França e o está expandindo para os demais países onde opera. A empresa conta com instalações na localidade de Tourlaville, na região de Normandia (França), onde comercializa os produtos destinados aos clientes do norte do país. Nessas instalações possui quatro armazéns que, no total, somam 3.000 m<sup>2</sup> de superfície. A cadeia de supermercados solicitou a colaboração

da Mecalux para equipar seus armazéns porque ambas as empresas já tinham trabalhado juntas anteriormente. Segundo Philippe Bataille, diretor da E.Leclerc, *"tínhamos muito claro que era necessário recorrer novamente à Mecalux para levar adiante este projeto"*.

As prioridades da E.Leclerc estavam muito bem definidas: *"precisávamos armazenar mais mercadoria e, em definitivo, otimizar nosso espaço de armazenagem"*, explica Bataille. Era importante que o projeto do armazém ajudasse a gerenciar a infinidade de referências com as quais a empresa trabalha, tais como, produtos alimentícios (frescos, congelados e à temperatura ambiente) e brinquedos.

Além disso, cabe destacar que a principal operação dos quatro armazéns é a preparação de pedidos, portanto o projeto das instalações devia servir para facilitar o picking e agilizar ao máximo a operação.



**Philippe Bataille**  
Diretor da E.Leclerc

*"Estamos muito satisfeitos com as instalações de Tourlaville. Graças a elas, melhoramos a produtividade e reduzimos custos. De fato, inicialmente pensamos em nos mudar para um armazém maior, mas depois de otimizar o espaço existente pudemos permanecer no mesmo lugar."*



### Sistemas que aproveitam a superfície disponível

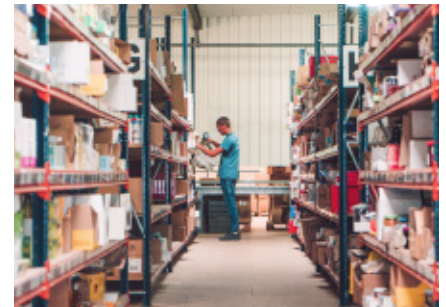
A Mecalux equipou os quatro armazéns com estantes que possuem passarelas, estantes para paletes e plataformas. Tais soluções, por um lado, aproveitam toda a superfície e altura dos edifícios proporcionando a maior capacidade de armazenamento possível e, por outro, facilitam a preparação de pedidos. *“Escolhemos estas estantes por sua praticidade”*, afirma Philippe Bataille.

As estantes medem entre seis e oito metros (dependendo da altura de cada armazém) e, sobre elas, se apoiam passarelas ou corredores elevados que formam entre dois e três níveis. Os armazéns foram setorizados. Isso significa que cada um dos níveis corresponde a um setor e tem atribuído determinados produtos e um número de operadores fazendo picking, que pode variar em função da demanda e da quantidade de pedidos a preparar.

Os operadores percorrem os corredores de armazenamento localizando os artigos que formam cada pedido. Seguem o método de agrupamento de pedidos, que consiste em confeccionar vários pedidos ao mesmo tempo no mesmo percurso. Posteriormente, na área de consolidação, os produtos de cada pedido são separados, classificados, verificados, embalados e expedidos.

### As diferentes soluções instaladas permitem gerenciar com eficiência cerca de 110.000 referências e agilizar a preparação de pedidos

A reposição é realizada nas horas de pouca atividade, ou seja, no momento em que há uma menor quantidade de pedidos para preparar. A Mecalux também instalou um circuito de transportadores de caixas que interliga os diferentes andares do ar-



mazém. É um sistema de transporte que reduz os deslocamentos dos operadores. Estes não precisam percorrer todo o armazém para selecionar os produtos que formam cada pedido, pois basta permanecer na área atribuída.



### Sistemas que agilizam o picking

As estantes dos quatro armazéns, tanto as dos paletes quanto as de picking, destacam-se por sua acessibilidade, o que facilita o manuseio da mercadoria e permite que os operadores possam retirar os produtos das prateleiras com rapidez.

A acessibilidade também ajuda a localizar as referências. Cada localização se destina a um mesmo produto, o que possibilita um excelente gerenciamento dos artigos e reduz a possibilidade de erros.

A E.Leclerc gerencia aproximadamente 110.000 referências. As estantes contam com complementos e acessórios para depositar produtos de tamanhos, características e rotatividades variáveis.



### Benefícios para a E.Leclerc

- **Aproveitamento da superfície:** as soluções de armazenagem instaladas pela Mecalux otimizam cada milímetro disponível permitindo gerenciar aproximadamente 110.000 referências dos hipermercados, da venda online e do espaço cultural.
- **Picking eficiente:** a distribuição da mercadoria, considerando suas características e nível de demanda, permite otimizar os movimentos dos operadores e agilizar ao máximo a preparação de pedidos.
- **Excelente gerenciamento dos produtos:** as estantes proporcionam acesso direto à mercadoria, assim como permitem classificar os produtos de acordo com seu tamanho e rotatividade.

E.Leclerc 

### Sistemas instalados nos quatro armazéns

Estantes para paletes

Estantes para picking

Passarelas

Plataformas

Transportadores

