

Revolução logística para venda 'online'

O e-commerce da NEXECOM especializado em artigos domésticos lançou uma estratégia de negócios que visa dobrar seu volume de negócios nos próximos cinco anos. Para isso, renovou o sistema informático de seu armazém em Gémenos (França) de modo a otimizar as operações e ter controle absoluto de suas milhares de referências. Com a ajuda do Easy WMS, o Sistema de Gerenciamento de Armazém da Mecalux, e dos três módulos adicionais (WMS para e-commerce, Software para gestão da expedição logística e Supply Chain Business Intelligence), a empresa triplicou a produtividade de sua instalação logística, passando de 100 linhas/hora para preparar pedidos para mover 300 linhas/hora.

País: **França** | Setor: **e-commerce**



BENEFÍCIOS

- **Triplique o número de pedidos:** NEXECOM passou de mover 100 linhas/hora para preparar pedidos para mover 300 a cada hora.
- **Redução de erros:** Easy WMS assume um controle muito rigoroso de todas as mercadorias e orienta os operadores que preparam pedidos em todos os momentos, o que contribuiu para que a taxa de erro seja praticamente zero.
- **Crescimento e expansão:** o sistema de gerenciamento se adapta facilmente às mudanças do NEXECOM, como o aumento da demanda.



Mudança permanente

Transformação e evolução são os dois conceitos que melhor descrevem a NEXECOM. Em 2006, após o sucesso em comercializar videogames e filmes no eBay, dois amigos de infância abriram o *nouveauxmarchands.com*, um e-commerce especializado em utensílios domésticos, como cafeteiras, liquidificadores, robôs de cozinha, ferros de passar, aspiradores de pó e equipamentos portáteis de ar condicionado ou aquecimento, entre outros.

Desde a sua criação, a empresa não parou de se expandir e, ao mesmo tempo, se renovar. O diretor geral da NEXECOM, Laurent Censier, explica que “uma empresa de comércio eletrônico em rápido crescimento deve modernizar seu armazém a cada dois ou três anos para se adaptar às mudanças no mercado”.

Neste sentido, em 2019 inaugurou um armazém de 5.000 m² na cidade de Gémenos (perto de Marselha) onde administra milhares de referências de tamanhos muito diversos. De lá e de outro armazém subcontratado em Montpellier, todos os pedidos são distribuídos aos clientes. Esta mudança foi um grande desafio do ponto de vista logístico, pois, obrigou a empresa a trabalhar com mais referências e com vários picos sazonais.

Inicialmente, todas as operações do armazém Gémenos eram gerenciadas por seu ERP de desenvolvimento próprio com uma função de gerenciamento de armazém muito básica. Isto envolvia um enorme risco de erros, bem como a produtividade insuficiente que se tornou um problema à medida que o número de referências e pedidos aumentava. Nas palavras de Laurent Brutto, diretor de operações da NEXECOM, “estava se tornando cada vez mais difícil decidir onde armazenar os produtos, qual estratégia de localização seguir e, especialmente, como encontrá-los depois”.



Laurent Censier acrescenta: “Se realmente quiséssemos aspirar à excelência, teríamos que otimizar a organização do nosso armazém. Por isso, decidimos fornecer aos nossos operadores uma ferramenta que os ajudasse a evitar erros, ser mais eficaz e, ao mesmo tempo, otimizar a preparação de pedidos e o espaço do armazém”.

Por isso, a NEXECOM decidiu implementar um Sistema de Gerenciamento de Armazém (WMS) e, após comparar diferentes opções, decidiu pelo Easy WMS da Mecalux. “Escolhemos esta solução porque ela foi desenvolvida por uma empresa reconhecida no setor logístico e está um passo à frente das de seus concorrentes. Além disso, a equipe técnica da Mecalux nos acompanhou durante todo esse projeto, resolvendo nossas dúvidas e nos ajudando a encontrar a solução certa para nossas necessidades”, diz Laurent Censier.

A NEXECOM implementou o Easy WMS e três módulos que ampliam suas funcionalidades. Segundo Laurent Censier, “assim, o software evoluirá conosco e se adaptará às nossas necessidades”. Estes módulos são WMS para e-commerce, Software para gestão da expedição logística e Supply Chain Business Intelligence.

Melhor Organização do Armazém

Laurent Censier ressalta que “a satisfação do cliente é nossa prioridade, por isso, devemos eliminar qualquer possibilidade de erro”. A organização do armazém é o primeiro passo para prestar um bom serviço.

Para isso, o centro foi dividido em duas áreas de trabalho onde são reunidos produtos de características semelhantes: por um lado, artigos volumosos, geralmente pesando mais de 15 kg (lava-louças, geladeiras, máquinas

de lavar ou fogões). Por outro lado, pequenos produtos como escovas de dente elétricas ou ferramentas de trabalhos manuais.

Easy WMS é o software que rege todos os processos deste armazém, desde a atribuição de localização até a preparação do pedido.

Para atribuir uma localização a cada produto, o Easy WMS incorpora regras e algoritmos que ajudam a tomar a decisão certa. Assim, por exemplo, artigos com maior nível de demanda são depositados nas áreas mais acessíveis com o objetivo de facilitar sua localização no momento necessário. Todos os produtos são devidamente identificados e controlados desde que chegam ao armazém. Segundo Laurent Brutto, “agora sabemos a localização da mercadoria em tempo real, o que nos ajudou a aumentar a qualidade no controle de estoque”.



Além disso, o WMS organiza o trabalho de forma lógica, aproveitando ao máximo os operadores e otimizando o tempo gasto preparando pedidos. O Easy WMS distribui tarefas aos operadores e os guia pelo armazém o tempo todo, indicando-lhes quais artigos localizar, onde encontrá-los, quanto coletar, etc. Não só lhes proporciona ordens exatas para evitar que eles cometam erros, mas também projeta suas rotas para garantir que eles se movam o mínimo possível.

Os operadores utilizam terminais de radiofrequência para se comunicar com o WMS em tempo real (para receber ordens e confirmar que foram cumpridas). “A interface do sistema é muito intuitiva e fácil de usar. Quando temos um novo operador na equipe, ele recebe um terminal de radiofrequência, um pequeno treinamento com o gerente do armazém e, em apenas 15 minutos, já aprendeu

a preparar um pedido. Sem dúvida, com a implantação do Easy WMS profissionalizamos as tarefas dos operadores e conseguimos uma distribuição mais correta das tarefas. Tendo visto os benefícios que ganhamos com este sistema de trabalho, nunca voltaríamos ao sistema anterior”, diz Laurent Brutto.

Vamos ver como os três módulos Easy WMS intervêm e supervisionam as tarefas no armazém da NEXECOM:




WMS para e-commerce

Foi especificamente projetado para facilitar a elaboração de pedidos no site da NEXECOM. O software considera duas peculiaridades deste armazém que têm impacto direto na operação: por um lado, o fato de que milhares de referências de diferentes tamanhos e características são gerenciadas e, por outro lado, que muitos pedidos diários são preparados compostos por algumas linhas cada.

O WMS para e-commerce trouxe maior velocidade e eficiência para a preparação do pedido. Anteriormente, a NEXECOM movia 100 linhas por hora. Agora, este número triplicou, totalizando 300 linhas/hora. Para isso, o WMS para o e-commerce simplificou todas as operações de armazém, em particular, recepções e preparação de pedidos, “com o objetivo de expedir mais pedidos em um tempo menor”, diz o diretor geral.

Para começar, nas recepções, todos os produtos são identificados à medida que são recebidos e classificados de acordo com a possibilidade de armazenamento ou de parte de um pedido incompleto. “Embora este processo leve tempo, ganhamos em precisão”, diz Laurent Brutto.

Quanto à preparação de pedidos, o WMS para e-commerce classifica os pedidos dependendo se eles são *single-unit* (consistindo em um único artigo) ou *multi-unit* (com múltiplos).

MÓDULO	PRECISA	SOLUÇÃO
 WMS PARA E-COMMERCE	<ul style="list-style-type: none"> Dinamizar a preparação dos pedidos. Minimizar os tempos de envio de pedidos. Reduzir os custos de armazenamento. 	<p>Classifica os produtos recebidos em duas categorias principais: aqueles que podem ser armazenados e aqueles que fazem parte de um pedido pendente de preparação, seja <i>single-unit</i> (composta por um único artigo) ou <i>multi-unit</i> (por várias).</p>
 SOFTWARE PARA GESTÃO DA EXPEDIÇÃO LOGÍSTICA	<ul style="list-style-type: none"> Agilizar a embalagem e a rotulagem do pedido. Gerar documentação para transportadoras de diferentes agências. 	<p>Dirige o processo de embalagem de pedidos e, sendo integrado com as principais agências de transporte que distribuem pedidos da NEXECOM, gera etiquetas e documentação personalizada para cada transportadora.</p>
 SUPPLY CHAIN BUSINESS INTELLIGENCE	<ul style="list-style-type: none"> Medir o desempenho de todas as operações do armazém. Facilitar a tomada de decisões e fazer melhorias estratégicas visando aumentar a produtividade. 	<p>Incorpora por padrão painéis de controle completos que cobrem a maioria das funcionalidades que devem ser consideradas em um armazém.</p>

O WMS para e-commerce classifica os artigos com base em se eles compõem um pedido de *single-unit* ou *multi-unit* para agilizar o envio de pedidos

estes artigos devem ser classificados e agrupados por pedidos.

Software para gestão da expedição logística

A última etapa antes de colocar os pedidos no caminhão de entrega é empacotar, etiquetar e imprimir a documentação necessária para a transportadora.

Para começar, o Software para gestão da expedição logística organiza o processo de embalagem da mercadoria, enviando indicações precisas aos operadores sobre como fazê-lo (por exemplo, ele diz-lhes se um pedido pode ser resolvido em um único pacote ou vários).

Em seguida, gera e imprime a etiqueta para cada pedido. O WMS sabe qual agência irá distribuí-los, por isso cria uma etiqueta personalizada para cada agência. Esta etiqueta inclui, entre outras coisas, o código de rastreamento que os clientes usam para rastrear seus pedidos.

Finalmente, uma das vantagens do Software para gestão da expedição logística é que ele permite que o armazém se comunique de forma automática e eficiente com as agências de transporte que distribuem os pedidos NEXECOM: Mondial Relay, GLS, DB Schenker e UPS. Portanto, as transportadoras dispõem com antecedência todas as informações que precisam para fazer a entrega como, por exemplo, os pedidos que devem coletar, o número de pacotes ou o destino.

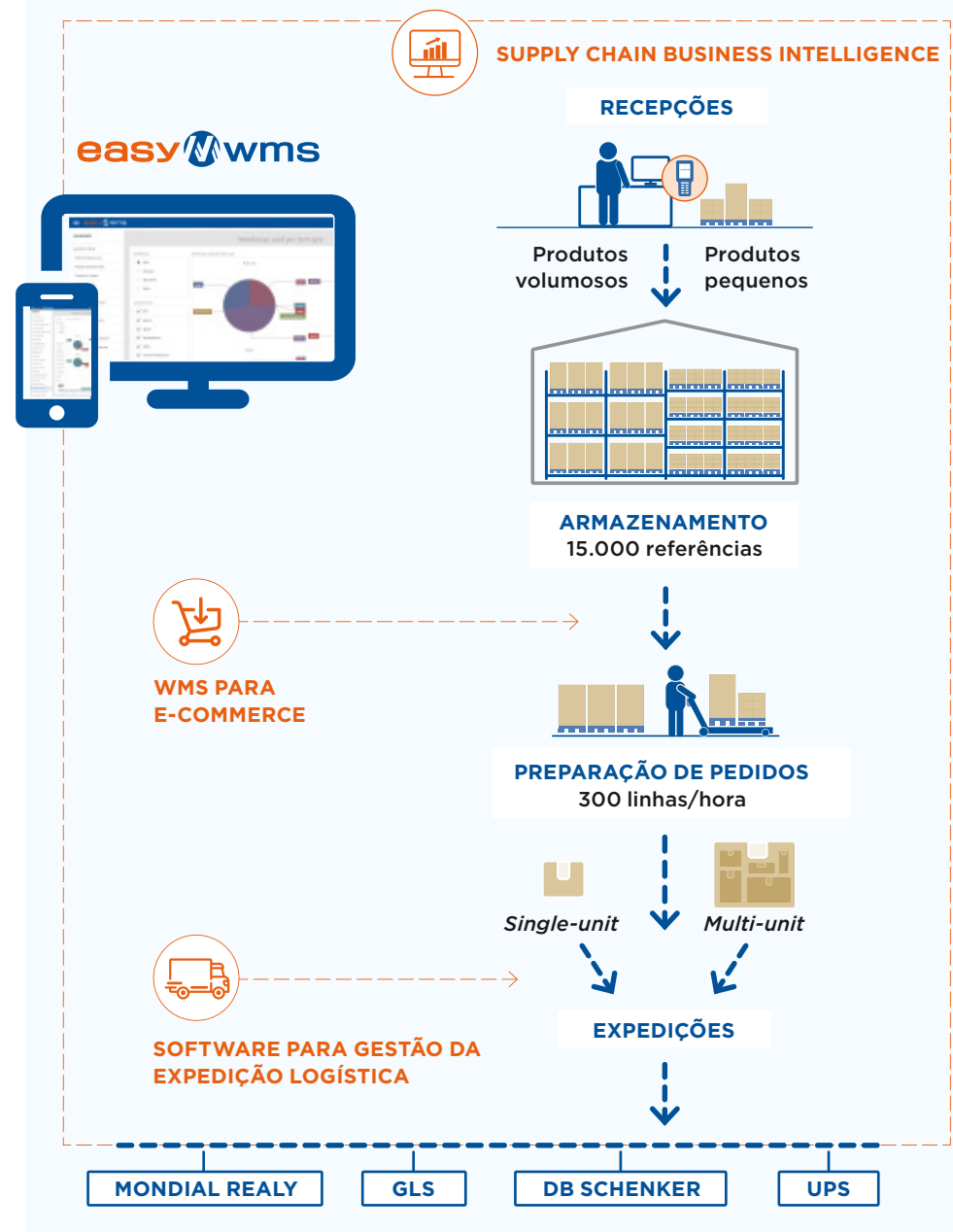
Supply Chain Business Intelligence

A prioridade da NEXECOM é ter uma logística ágil, moderna e inteligente para enfrentar as mudanças propostas. Laurent Censier explica algumas delas: “Desde 2019 lançamos uma estratégia de desenvolvimento de negócios muito agressiva com a qual pretendemos dobrar nosso volume de negócios

Essa classificação ajuda para acelerar a distribuição de pedidos e elimina a possibilidade de erros. Segundo Laurent Censier, “a taxa de erro agora é quase zero”. Os *single-unit*, por exemplo, podem ser enviadas mais rapidamente porque, uma vez que os operadores as coletaram nas estantes, eles as enviam diretamente para a área de embalagem para etiquetar e expedir.

No que diz respeito aos pedidos multi-units, sua preparação é feita por áreas. Os operadores, atribuídos a um tipo de produto e com área de armazém atribuída, percorrem os corredores correspondentes coletando as referências que compõem cada pedido diretamente das estantes. Eles seguem o método de agrupamento de pedidos, que consiste em coletar os produtos que compõem vários pedidos em um mesmo roteiro. Em seguida,

WMS EASY NO FLUXO DE TRABALHO





“Estamos muito felizes com o software da Mecalux e, em particular, com a equipe técnica da empresa, que resolveu nossas dúvidas e nos ajudou a encontrar a solução certa para nossas necessidades. O Easy WMS reduziu os tempos de preparação de pedidos e os erros, por isso estamos convencidos de que ele nos servirá para alcançar nossas metas de crescimento”.

Laurent Brutto

Diretor de operações da NEXECOM

dentro de cinco anos. Para isso, decidimos expandir nossa gama de produtos e expandir internacionalmente. Todas essas mudanças terão impacto em nossa logística, embora terá um impacto mínimo em nosso armazém, pois estaremos preparados para elas graças ao Easy WMS”.

Como isso é possível? A resposta está na análise de dados. Para que a cadeia de suprimentos seja flexível e se adapte rapidamente às mudanças de mercado, a primeira coisa a fazer é entender sua operação detalhadamente e entender quais são as operações que tornam possível a movimentação de mercadorias.

O Supply Chain Business Intelligence foi desenvolvido para ajudar a empresa a alcançar estes objetivos, obtendo mais do armazém. É um software que fornece dados úteis sobre as principais atividades do armazém, de modo a introduzir melhorias estratégicas que aumentam a produtividade.

Este software possui indicadores que comprovam rapidamente o status do armazém (entradas, saídas, preparação de pedidos, capacidade de armazenamento, etc.). Com todos eles, o responsável do armazém classifica as informações sobre o que acontece na instalação e, pode tomar as melhores decisões logísticas.

Crescimento e novos projetos

“Para continuar a crescer, devemos embarcar em outros projetos.” Esta afirmação do gerente geral da NEXECOM resume muito bem a filosofia de negócios deste e-commerce, uma empresa sem medo de inovar e cujo propósito é expandir.

Tanto o Sistema de Gerenciamento da Mecalux quanto módulos adicionais trouxeram grande eficiência a todas as operações de armazém da NEXECOM e controle mais



preciso de suas milhares de referências. Laurent Censier explica a mudança que trouxe à sua logística: “a pandemia por COVID-19 significou um teste de estresse para o nosso armazém. Durante o confinamento, quebramos recordes de vendas, forçando-nos a preparar um número maior de pedidos, embora tenhamos sido capazes de verificar o desempenho da Easy WMS”. O melhor de tudo, é que o Easy WMS acompanhará a NEXECOM em seu desenvolvimento. “Sabemos que isso nos ajudará a atingir nossa meta de crescimento para os próximos cinco anos”, acrescenta Censier.

NEXECOM tem uma visão muito clara para o futuro: atender um número crescente de clientes graças a um armazém ordenado, eficiente e produtivo. O Easy WMS vai ajudá-lo a alcançar esse objetivo.