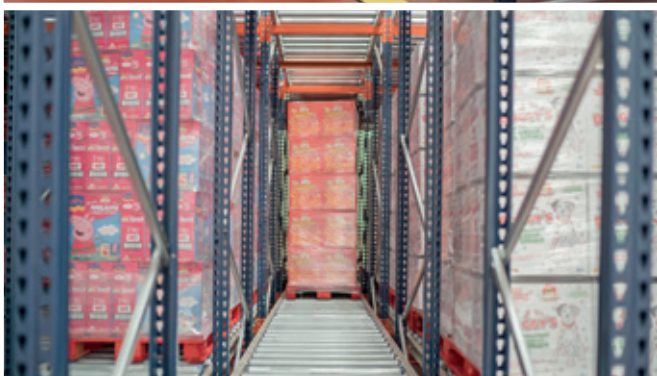


Caso prático: Tosfrit

Maior capacidade de armazenamento para a Tosfrit

Localização: Espanha



A Mecalux equipou o centro de distribuição que a Tosfrit possui em Manzanares (Ciudad Real) com estantes dinâmicas por gravidade que oferecem uma capacidade de armazenamento para 1.350 paletes. Através desta solução a popular empresa de snacks aumenta o número de paletes armazenados ao otimizar o espaço disponível, ao mesmo tempo que consegue uma perfeita rotatividade dos produtos.



Necessidades da Tosfrit

Fundada em 1990, a Tostados y Fritos, SA (Tosfrit) é uma empresa espanhola que se dedica à venda de snacks e batatas chips. Esta empresa cresceu notavelmente nos últimos anos e sua atividade estendeu-se a países como Portugal, França, Inglaterra, Holanda, Finlândia ou Marrocos, entre outros.

Devido ao seu crescente potencial a empresa precisava de um armazém que lhe proporcionasse a capacidade adequada de armazenamento, além de garantir uma perfeita rotatividade da mercadoria. Considerando estes requisitos a Mecalux instalou um bloco de estantes dinâmicas.



Estantes dinâmicas

As estantes dinâmicas de 6,5 m de altura formam um bloco de 150 canais com 11 m de profundidade. Esse sistema propicia que em apenas 583 m² seja possível armazenar 1.350 paletes de 800 x 1.200 mm com 200 kg cada um.

Trata-se de um sistema de armazenamento por compactação que aproveita ao máximo a superfície disponível facilitando, além disso, o acesso às unidades de carga. As estantes são constituídas por canais que têm uma leve inclinação que facilita o correto deslocamento dos paletes por gravidade.

Para seu funcionamento, o operador, ajudado por uma empilhadeira, deposita o palete na parte mais alta do canal. O palete desliza a uma velocidade controlada até a extremidade oposta. Ao retirar o primeiro palete armazenado o segundo passa a



ocupar seu lugar. Para facilitar a circulação dos paletes estes se situam com as guias em sentido perpendicular em relação aos roletes.

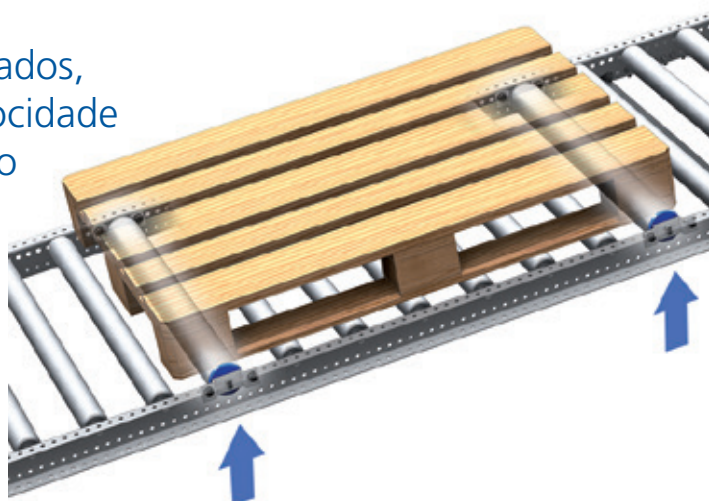
A gestão da mercadoria segue o critério FIFO (*first in, first out*), ou seja, o primeiro palete que entra é o primeiro que sai, requisito indispensável para a Tosfrit.

Corredor de segurança

Foi disponibilizado um corredor como saída de emergência no meio do bloco de estantes. Este corredor conta com uma tela antiqueda na parte superior que evita a possível queda de paletes.



Os canais das estantes, levemente inclinados, dispõem de roletes e reguladores de velocidade para permitir o deslocamento controlado dos paletes



Área de pré-cargas e preparação de pedidos

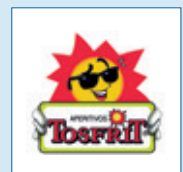
No mesmo corredor onde a mercadoria é extraída, mas do lado contrário, foi disponibilizada uma área de pré-cargas e um espaço de preparação manual de pedidos.





Benefícios para a Tosfrit

- **Otimização da capacidade de armazenamento:** em um espaço de apenas 583 m² a Tosfrit armazena 1.350 paletes.
- **Rotatividade do produto perfeita:** o critério FIFO (o primeiro palete que entra no canal é o primeiro que sai) garante a rotatividade da mercadoria.
- **Sistema ágil e seguro:** a entrada da mercadoria ocorre em um corredor diferente em relação ao da saída, evitando interferências e facilitando o acesso aos paletes.



Dados técnicos

Capacidade de armazenamento	1.350 paletes
Dimensões do palete	800 x 1.200 mm
Peso máximo do palete	200 kg
Altura da estante	6,5 m

