



Caso prático: Aceites Toledo

Um armazém de garrafas de azeite de oliva com o sistema Pallet Shuttle semiautomático

Localização: Espanha

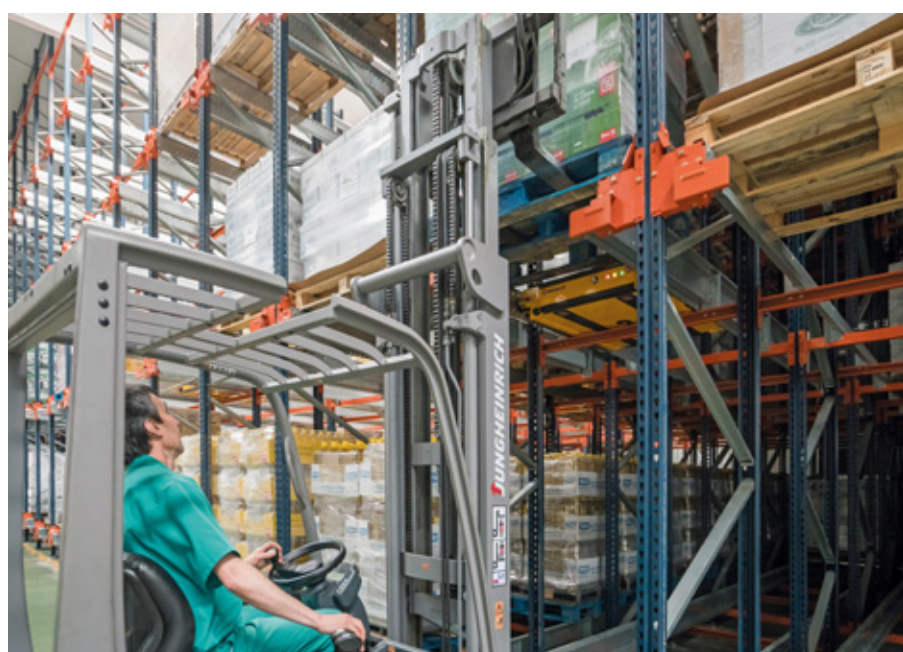


A Mecalux instalou dois blocos de estantes com o sistema Pallet Shuttle semiautomático no centro de distribuição da Aceites Toledo. Esta solução, destinada ao armazenamento de garrafas de azeite da empresa, oferece uma capacidade de armazenamento para 1.880 paletes agilizando a entrada e saída da mercadoria de seus canais correspondentes.

Sobre a Aceites Toledo

Fundada em 1956 pelo empreendedor Juan Rubio, a Aceites Toledo é uma empresa espanhola que se dedica à fabricação e comercialização de diferentes variedades e categorias de azeite de oliva. Todos os produtos cumprem rigorosos controles de qualidade para garantir suas propriedades e conservar seu sabor.

A empresa está localizada em Montes de Toledo, uma região onde se produz uma grande quantidade de azeite de oliva extravirgem. A Aceites Toledo destaca-se devido à qualidade de seus produtos e por combinar a tradição com a inovação em todos os seus processos de produção.



O sistema compacto Pallet Shuttle da Aceites Toledo oferece uma capacidade de armazenamento para 1.880 paletes distribuídos em 136 canais



Recentemente reorganizou a distribuição de seu armazém em Los Yébenes (Toledo) com a finalidade de enfrentar o aumento alcançado nas vendas nos últimos anos. Por isso, a empresa precisava de um sistema de armazenamento que lhe proporcionasse a capacidade apropriada para armazenar os produtos acabados, além de agilizar as entradas e saídas.

Pallet Shuttle semiautomático

A Mecalux construiu dois blocos de estantes de 9,5 m de altura com o sistema Pallet Shuttle semiautomático, um na frente do outro. Um dos blocos mede 40 m de comprimento e tem 13 m de profundidade enquanto o outro tem 9 m de comprimento e 12 m de profundidade.

O Pallet Shuttle é um sistema por compactação destinado a armazenar um número muito elevado de paletes de cada referência. Este sistema aproveita ao máximo todo o espaço disponível para conseguir uma maior capacidade de armazenamento, assim como seu funcionamento é simples, ágil e exige uma intervenção mínima por parte dos operários, o que permite a entrada e saída permanente de produtos.

Os operadores situam o carro motorizado no canal correspondente, depositam os paletes na primeira posição das estantes e, a seguir, o Pallet Shuttle encarrega-se de transferi-los diretamente para a primeira localização livre dentro do canal. Para retirar a mercadoria se efetua a mesma operação, mas em ordem inversa.

O carro automático encarrega-se de executar os movimentos no interior dos canais das estantes, evitando que as empilhadeiras elevadoras entrem nos corredores de armazenamento e proporcionando muita rapidez ao colocar e retirar os paletes.



Tablet de controle

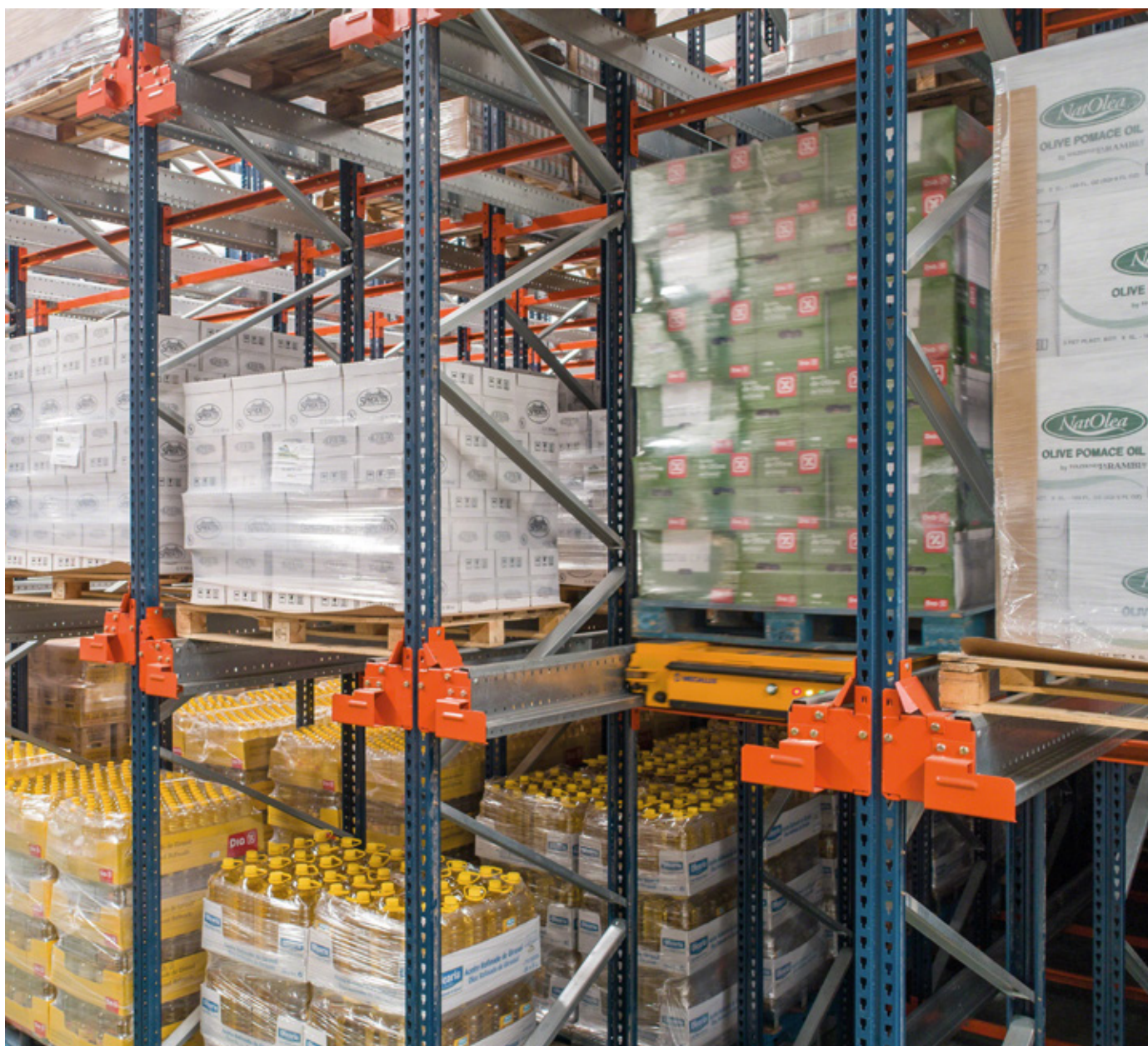
O armazém dispõe de tablets com conexão Wi-Fi que emitem ordens aos Pallet Shuttle. Cada tablet pode interagir com todos os carros da instalação cumprindo um protocolo de prioridades.

Estes executam diferentes aplicativos e funções, tais como selecionar o número de paletes com os quais vai trabalhar, fazer o inventário e gerenciar os usuários e pessoal autorizado, entre outras atividades.

Carga da bateria

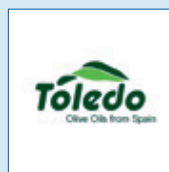
As baterias são extraídas dos carros e inseridas através de um simples encaixe nas estações de carga. Com a finalidade de evitar interrupções no serviço o armazém conta com baterias de substituição para carregar um equipamento enquanto o Pallet Shuttle estiver operando no interior dos canais.





Benefícios para a Aceites Toledo

- **Capacidade de armazenamento:** com um total de 136 canais o armazém agora conta com uma capacidade de armazenamento para 1.880 paletes.
- **Produtividade elevada:** o sistema Pallet Shuttle semiautomático facilita a colocação e a retirada dos paletes nos canais.
- **Garantia de segurança:** o Pallet Shuttle e as estantes do armazém dispõem de dispositivos de segurança para proteger o pessoal, a estrutura e a mercadoria.



Dados técnicos

Capacidade de armazenamento	1.880 paletes
Medidas dos paletes	800 x 1.000 x 1.200 mm
Peso máximo dos paletes	1.000 kg
Altura das estantes	9,5 m

