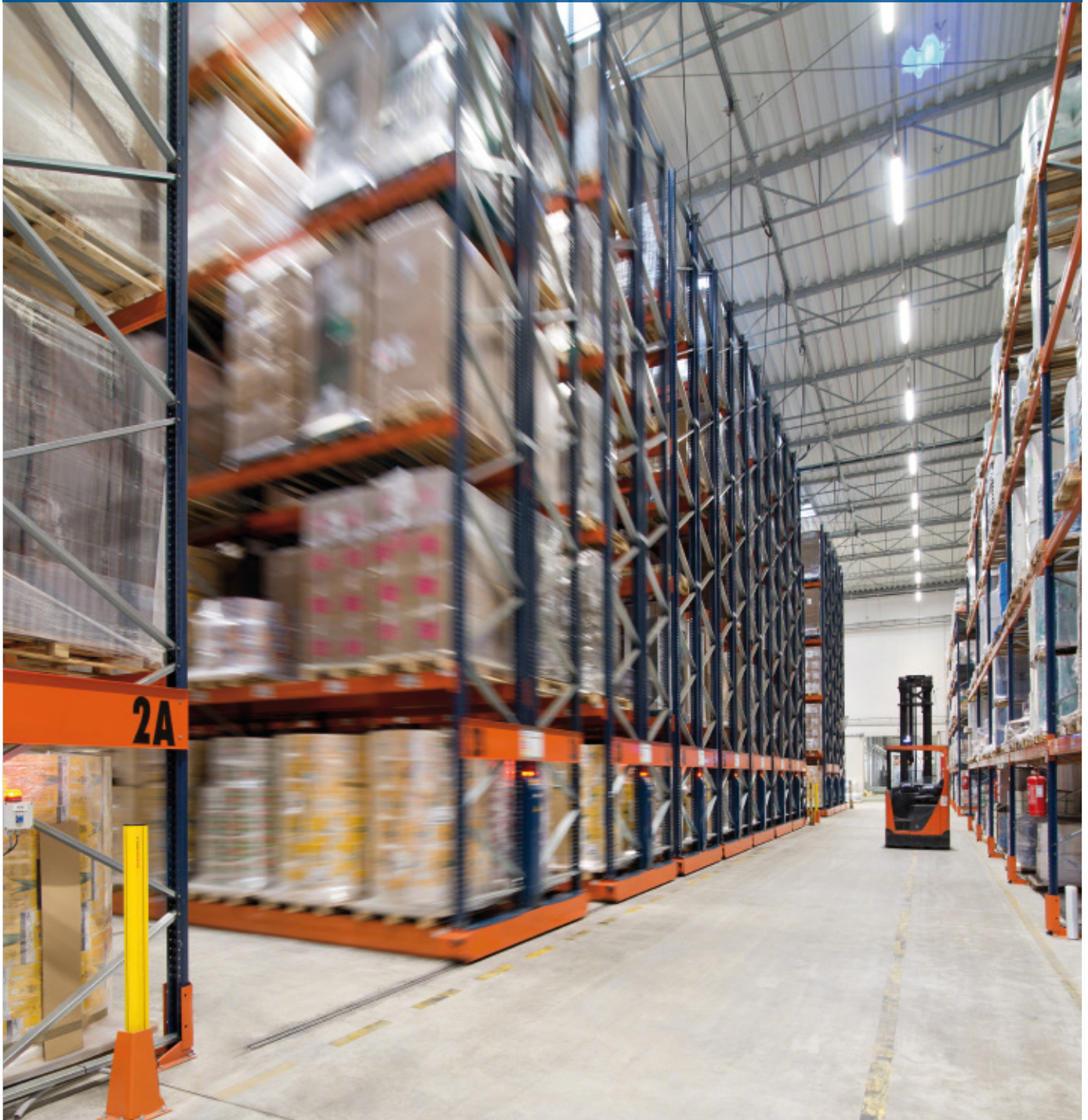




Caso prático: Refresco

Armazém de vasilhames de refrigerantes interligado à produção

Localização: Polónia



Mecalux instalou estantes sobre bases móveis Movirack no armazém que a Refresco, empresa engarrafadora de refrigerantes, possui na cidade de Mogielnica (Polónia). Trata-se de um sistema de armazenamento compacto que suprime o número de corredores, ideal para obter uma maior capacidade de armazenamento e abastecer, ao mesmo tempo, a produção com rapidez.

Sobre a Refresco

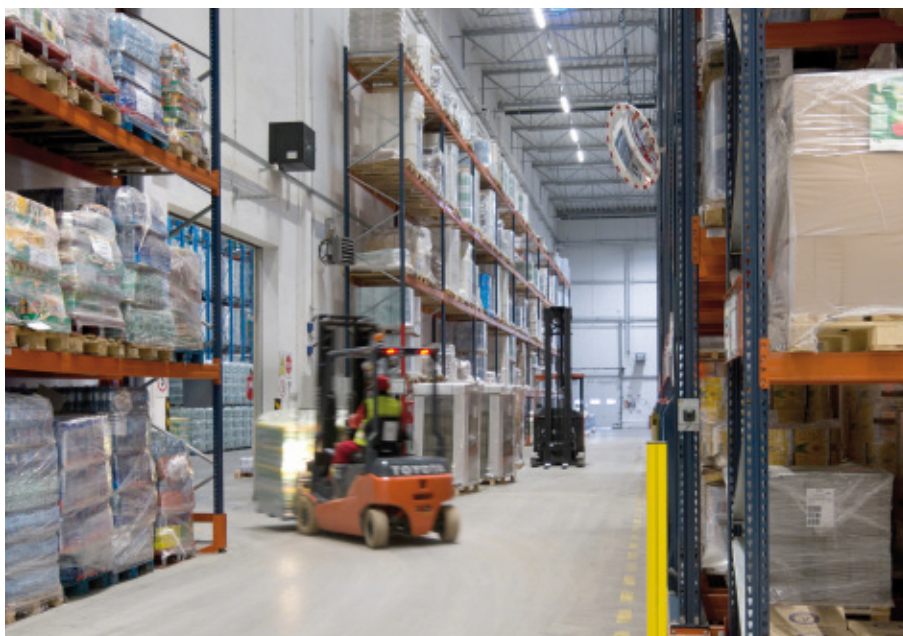
Fundada na Holanda em 1999, a Refresco é uma das maiores produtoras de refrigerantes e sucos. Possui várias fábricas tanto na Europa quanto na América do Norte. A empresa oferece uma ampla variedade de produtos fabricados em função das especificações e requisitos de seus clientes: supermercados, varejistas e marcas de bebidas reconhecidas internacionalmente.

Armazém interligado à fábrica

A Refresco tem na cidade de Mogielnica (Polônia) uma das maiores fábricas produtoras do país. Recentemente, reorganizou a distribuição do armazém para aumentar sua eficiência.

“Neste armazém depositamos os vasilhames que utilizaremos posteriormente no processo de produção”, explica Andrzej Zajączkowski, diretor do armazém da Refresco.

A empresa buscava uma solução que proporcionasse a máxima capacidade de armazenamento possível e garantisse uma rápida entrada e saída da mercadoria. Portanto, decidiu entrar em contato com a Mecalux para equipar seu armazém.



A solução é composta por dez estantes duplas de 9 m de altura sobre bases móveis e seis fixas de 8,8 m de altura.

É um sistema de armazenamento semiautomático compacto que aproveita ao máximo o espaço disponível para conseguir uma maior capacidade de armazenamento. *“As estantes Movirack nos permitem armazenar uma grande quantidade de paletes com várias referências em um espaço limitado”,* indica Andrzej Zajączkowski. É possível depositar um total de 2.730 paletes com um peso máximo unitário de 1.000 kg.

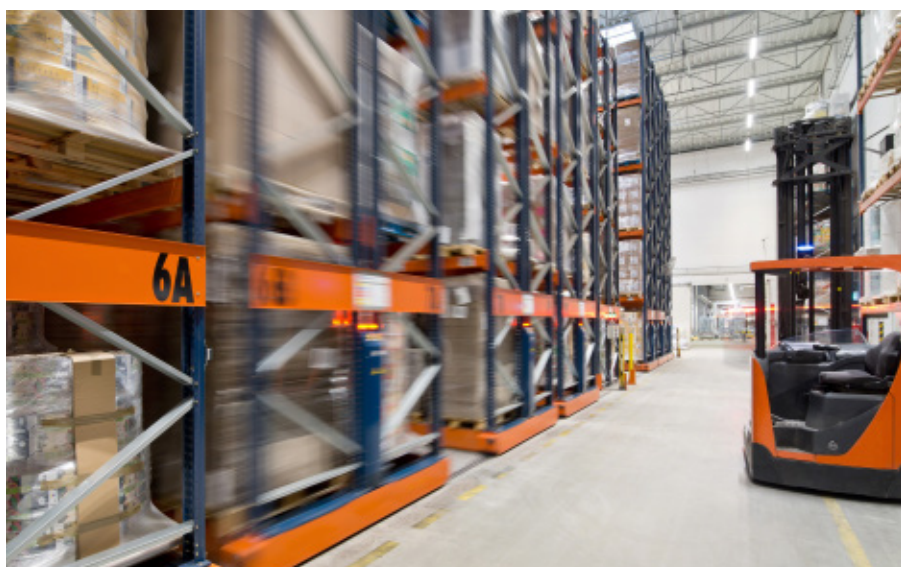


Andrzej Zajączkowski
Diretor do Armazém da Refresco

“Nossa colaboração com a Mecalux não podia ser mais benéfica. Escolhemos essa empresa porque é uma das líderes no setor em âmbito mundial, além da proximidade que estabelece com o cliente e seu preço acessível, comparado com a concorrência.”

As estantes são colocadas sobre bases móveis que se deslocam lateralmente de forma autônoma. Para abrir um corredor de trabalho e extrair ou depositar a mercadoria em suas localizações, basta o operador emitir a ordem através de rádio controle. A agilidade também era uma prioridade para a Refresco. Ao abrir um corredor de trabalho, *“as estantes oferecem acesso direto aos paletes, o que facilita a gestão da mercadoria e, finalmente, o controle do estoque”*, afirma o diretor do armazém. Dessa forma, os operadores podem abastecer a produção com os vasilhames necessários a todo o momento.

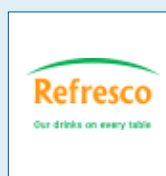
As estantes Movirack incorporam dispositivos de segurança, tais como barreiras externas e internas com fotocélulas que se encarregam de parar todas as atividades enquanto os operadores estiverem trabalhando no interior do corredor





Benefícios para a Refresco

- **Aproveitamento da superfície:** as estantes sobre bases móveis otimizam ao máximo o espaço disponível oferecendo uma maior capacidade de armazenamento.
- **Operacionalidade ágil:** o acesso direto aos produtos proporcionado pelas estantes agiliza o trabalho dos operadores no momento de abastecer a produção.



Dados técnicos

Capacidade de armazenamento	2.730 paletes
Dimensões dos paletes	800 / 1.150 x 1.200 mm
Peso máx. dos paletes	1.000 kg
Altura das estantes	9 m

