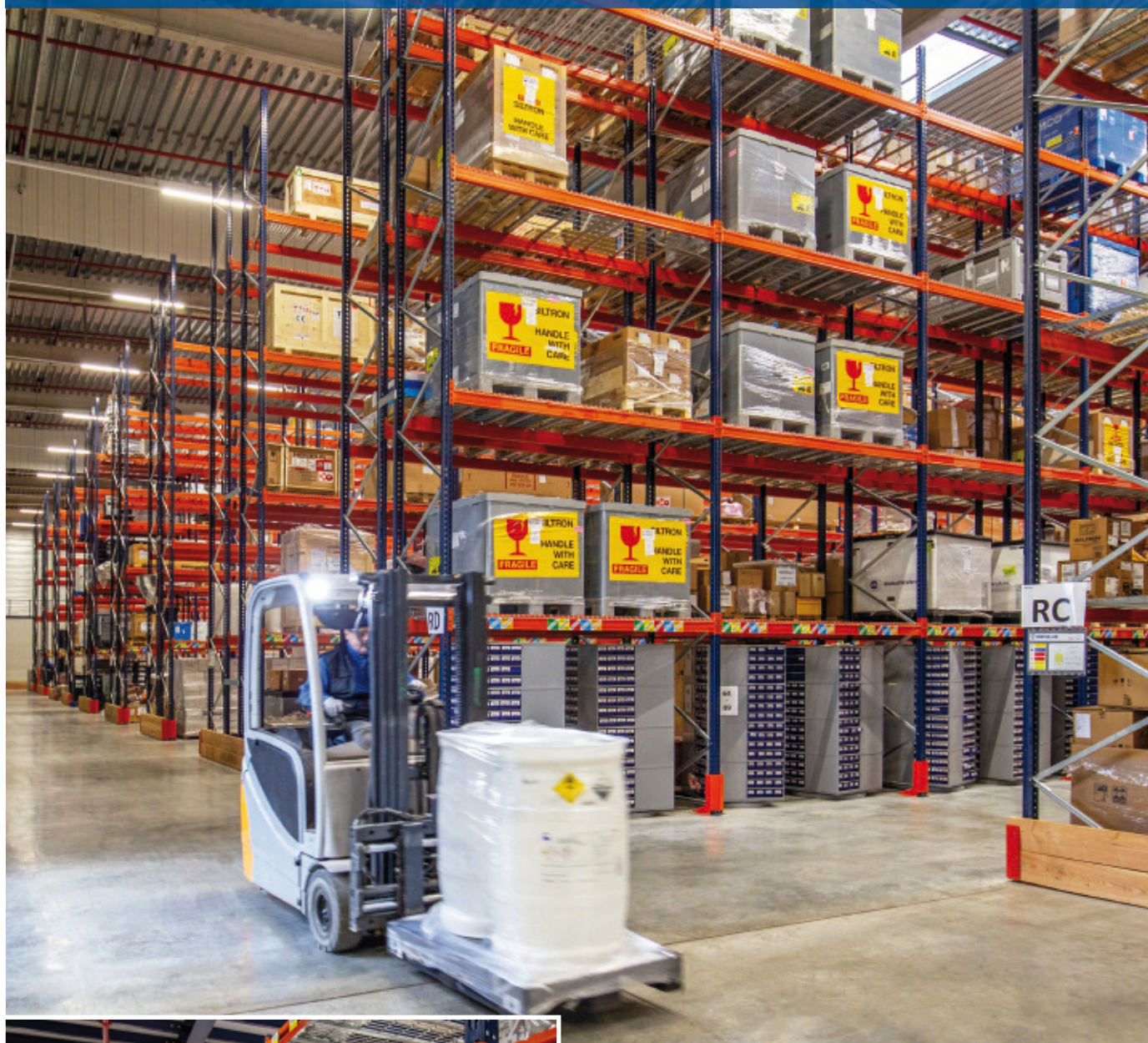


Caso prático: Ectra

Múltiplas referências em um armazém setorizado

País: França



O operador logístico Ectra implementou um novo centro de distribuição de 9.000 m² na localidade de Crolles (França). A Mecalux equipou o novo centro com estantes para paletes e um mezanino de três níveis com estantes para picking. O armazém foi setorizado com a finalidade de organizar mais de 30.000 referências e cumprir a normativa de segurança Seveso (indispensável em centros onde são manuseados produtos químicos). A instalação destaca-se por dispor de operações ágeis e eficientes que garantem uma entrega pontualíssima dos produtos aos seus clientes.

Logística para qualquer tipo de empresa

Fundada há mais de 30 anos na França, a Ectra presta serviços de logística para qualquer tipo de empresa, principalmente do setor farmacêutico, químico e tecnológico. O centro gerencia uma vasta gama de produtos, desde alguns muito volumosos até outros pequenos e delicados.

A Ectra é uma empresa que se atualiza permanentemente com o objetivo de melhorar seus processos e continuar crescendo. *“Temos muita experiência e conhecimentos em logística, por isso oferecemos um serviço moderno e eficaz para nossos clientes. Olhamos para o futuro com otimismo e esperamos entrar em novos mercados em breve”*, garante Jean-Baptiste Nicola, diretor-geral da Ectra. Para enfrentar su-

as perspectivas de crescimento, a empresa acaba de inaugurar um novo centro de distribuição na localidade de Crolles (a leste da França). Em uma superfície de 9.000 m², acomoda um maior número de produtos e também conta com espaço extra para ampliar sua carteira de clientes.

Um armazém setorizado

Um operador logístico como a Ectra, com uma enorme quantidade diária de entradas e saídas de produtos, exige instalações flexíveis. Estas devem ser projetadas para facilitar o manuseio da mercadoria (em seu novo armazém gerencia mais de 30.000 referências de diferentes clientes), além de proporcionar uma grande capacidade de armazenamento.

A Ectra destinou praticamente todo o espaço de seu novo armazém para os pro-

duto (tanto acabados quanto matérias-primas) de um de seus principais clientes: uma empresa tecnológica e de componentes elétricos. Também armazena produtos químicos que precisam de um tratamento seguro.

Para organizar melhor tal diversidade de referências, a Ectra setorizou o armazém e, em cada uma das áreas, localizou os produtos de um mesmo cliente ou mercadoria com características semelhantes, tais como os contêineres do tipo IBC (para armazenar e transportar líquidos).

Com essa compartimentação, a Ectra cumpre a normativa Seveso relativa à segurança das instalações industriais onde são manuseados produtos químicos. Por isso, o recinto foi dividido em cinco câmaras independentes, fechadas com portas de enrolar.

Gestão eficiente da mercadoria

O operador logístico precisava de uma solução de armazenagem que se adequasse às particularidades de seu negócio.

Trata-se do terceiro armazém que a Mecalux equipou para a Ectra, depois de ter instalado estantes para paletes em Saint Clair du Rhône em 2010 e Moirans em 2011. *“A Mecalux esteve presente no novo centro de distribuição desde a fase do projeto e nos propôs diferentes soluções que se adaptavam às nossas necessidades e ao espaço disponível”*, explica Jean-



Jean-Baptiste Nicola Diretor-geral da Ectra

“Estamos muito satisfeitos com o desempenho de nosso armazém. O que mais valorizamos é a durabilidade das estantes, ou seja, temos certeza de que nosso negócio evoluirá no futuro e as estantes se adaptarão com facilidade às novas operações.”



Baptiste Nicola. O armazém é composto por estantes para paletes de 10 m de altura com uma capacidade de armazenamento total para 8.250 paletes. Os níveis são formados por estantes de tela eletrossoldada, garantindo uma maior estabilidade para as cargas e evitando a queda acidental dos materiais. *“O orçamento nos pareceu correto, embora o que nos chamou a atenção dessa solução foi a capacidade que nos proporcionaria”*, destaca o diretor-geral.

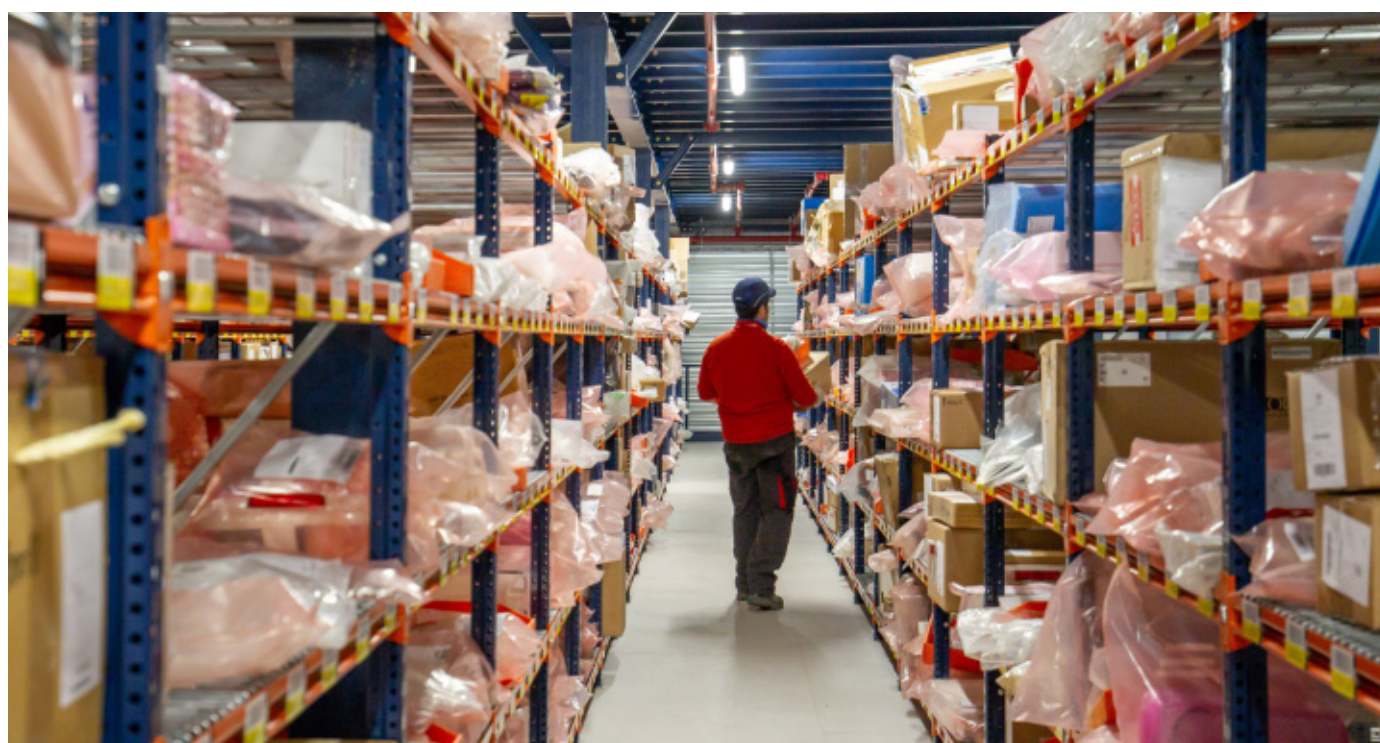
A Mecalux também instalou um mezanino de 7 m de altura com três andares e, em cada uma deles, foram colocadas estantes para picking. Tal solução aproveitou a altura do edifício e triplicou a superfície dedicada ao armazenamento, o que permitiu acomodar um maior número de produtos.

Cada andar do mezanino corresponde a um setor e tem atribuído determinados produtos e um número de operadores fazendo picking, que pode variar em função da demanda e da quantidade de pedidos preparados.

Os operadores percorrem os corredores de armazenamento localizando os artigos que formam cada pedido. Seguem o método de agrupamento de pedidos, que consiste em confeccionar vários pedidos simultaneamente durante o mesmo percurso. Posteriormente, na área de consolidação, os produtos de cada pedido são separados e classificados, assim como são verificados, embalados e expedidos.



A boa organização da mercadoria contribuiu para melhorar a produtividade de todas as operações e, conseqüentemente, para abastecer os clientes da Ectra a tempo



Segurança e boa gestão

Com os sistemas de armazenagem da Mecalux, a Ectra gerencia a mercadoria de seus clientes com eficiência, sem erros e de uma forma completamente segura. Tanto as estantes para paletes quanto as estantes

para picking proporcionam acesso direto aos produtos, algo essencial para os operadores depositarem e extraírem os artigos de suas localizações com rapidez. A Ectra conta com um armazém bem aproveitado, com soluções de armazenagem que otimi-

zam a superfície e a altura. Além de ganhar capacidade de armazenamento, também melhorou o serviço oferecido aos clientes. A setorização foi essencial para organizar mais de 30.000 referências e, por sua vez, cumprir a normativa de segurança Seveso.



Benefícios para a Ectra

- **Aproveitamento da superfície:** as estantes para paletes e o mezanino otimizam cada milímetro disponível permitindo ganhar capacidade de armazenamento.
- **Distribuição da mercadoria:** em cada setor do armazém é depositado um tipo de produto determinado. Uma boa organização resulta em um melhor desempenho dos operadores.
- **Segurança do armazém:** o armazém foi setorizado em cinco câmaras independentes, que contam com portas de enrolar.



Dados técnicos

Capacidade de armazenamento	8.250 paletes
Dimensões dos paletes	800/1.200 x 1.200 mm
Peso máx. dos paletes	1.300 kg
Altura das estantes	10 m

