

Automação e digitalização impulsionam a preparação de pedidos

Jim Sports, distribuidora de equipamentos esportivos, gerencia mais de 17.000 referências com uma solução completa: automação, software e sistemas de armazenamento.

País: **Espanha** | Setor: **Desporto e laser**

Fundada em 1997, Jim Sports é a maior distribuidora de equipamentos esportivos de Espanha. A empresa comercializa mais de 30 marcas que abrangem todas as áreas do esporte, desde artigos como bolas e elípticas até toalhas de microfibra, raquetes ou balizas.

» Ano de fundação: **1997**

» Sede: **Palas de Rei (Espanha)**

» Marcas: **+30**

» Presença internacional: **+35 países**

» Catálogo: **+17.000 referências**



JIM SPORTS

DESAFIOS

- Enfrentar o **aumento do número de pedidos** das lojas de material esportivo.
- Controlar o estado de **milhares de referências** de mais de 30 marcas diferentes.
- Adaptar os **processos** do armazém aos requisitos específicos do cliente.

SOLUÇÕES

- Sistema de Gerenciamento de Armazém **Easy WMS**.
- Software de **Slotting** para armazéns.
- **Supply Chain Business Intelligence**.
- **Software para gestão da expedição logística**.
- **Diretivas**.
- **Armazém automático** para paletes.
- **Estantes para paletes**.

BENEFÍCIOS

- Agilidade na distribuição de até **500 pedidos diários** para mais de 35 países.
- Distribuição estratégica de mais de **17.000 referências** no armazém para facilitar o trabalho dos operadores.
- Criação de guias de **remessa e etiquetas** nos idiomas correspondentes aos clientes.



Nos últimos anos, Jim Sports evoluiu e se expandiu a um ritmo acelerado, expandindo sua presença em cada vez mais países. “Tivemos que nos modernizar para nos ajustar às mudanças do negócio. Se queremos continuar sendo uma empresa competitiva, devemos otimizar nossa logística”, explica Marta Gontá, chief technology officer (CTO) de Jim Sports.

No armazém de 10.000 m² da Jim Sports em Palas de Rei (Espanha), são expedidos diariamente entre 200 e 500 pedidos, dependendo da estação do ano, destinadas a mais de 3.500 lojas e instalações esportivas em mais de 35 países. O centro logístico da empresa foi transformado para enfrentar o aumento do volume de trabalho.

“Inicialmente, todos os procedimentos do armazém eram manuais, desde a organização da mercadoria até a distribuição do trabalho entre os operadores. Como o número de pedidos que precisávamos preparar e expedir aumentou exponencialmente, percebemos que precisávamos otimizar nossas operações. Tínhamos que mudar”, diz Gontá.



Mecalux equipou o centro logístico Jim Sports com uma solução integral que inclui automação, software e sistemas de armazenamento. Em seu armazém, a empresa conquistou maior eficiência em processos tão complexos quanto a preparação de pedidos. “Decidimos dar este passo com a Mecalux porque é um provedor de soluções logísticas com uma vantagem: pode nos atender 24 horas. Pelas características de nosso negócio, não podemos parar a atividade de nosso armazém a qualquer momento. No caso de ocorrer um incidente, precisamos de uma solução rápida. Isso é algo que a Mecalux nos proporcionou e que faz a diferença em relação a outras empresas”, destaca Gontá.

O primeiro passo para otimizar a cadeia de suprimentos de Jim Sports consistiu em equipar o centro logístico com uma solução robótica da Mecalux: um armazém automático com estantes de profundidade dupla e 14 m de altura que oferecem capacidade para 2.176 paletes. “Recorremos à automação porque, historicamente, sempre tivemos problemas de espaço. Com este sistema, esperávamos acomodar o maior número possível de produtos em uma área mínima”, declara a CTO da empresa.

Armazém digital

Jim Sports também teve que simplificar as operações de suas instalações de logística e agilizar a distribuição de mercadorias. Ajudar os operadores era essencial para expedir os pedidos o mais rápido possível. Para acelerar os processos, a empresa decidiu instalar o Sistema de Gerenciamento de Armazém Easy WMS da Mecalux. “Com um volume crescente de pedidos, precisamos contratar cada vez mais pessoas. Os operadores que aderem não precisam conhecer todas e cada uma das 17.000 referências em estoque. O software é intuitivo e fácil de usar. Desde o primeiro dia, os pickers podem concluir os pedidos seguindo as instruções do sistema

através de terminais de rádio frequência”, acrescenta Gontá.

Com a digitalização, a empresa minimizou qualquer possibilidade de erro e obteve maior fluidez na movimentação de mercadorias. O Easy WMS da Mecalux é um software que se adapta facilmente às mudanças de Jim Sports. “Atualizamos o sistema para adequá-lo às nossas novas necessidades e aumentar o desempenho. Por exemplo, antes, o mesmo operador preparava cada pedido do início ao fim. Agora somos mais eficientes porque todo o processo é feito em cadeia: alguns operadores fazem o picking e outros embalam os produtos, distribuem os pedidos ou reabastecem”, diz Gontá.

O Easy WMS da Mecalux também é um software modular, que pode expandir as funcionalidades com base nos requisitos do negócio. A Jim Sports implementou quatro soluções digitais adicionais para atender às novas circunstâncias de seus negócios:

» Software de Slotting para armazéns:

sugere uma redistribuição de localizações com base no volume de negócios ou pedidos recebidos.

» Supply Chain Business Intelligence:

oferece dados úteis sobre as principais atividades do armazém para facilitar a tomada de decisões estratégicas que aumentam a produtividade.

» Software para gestão da expedição logística:

simplifica e agiliza a embalagem, rotulagem e expedição da mercadoria. Integra-se com as agências de transporte que distribuem os pedidos de Jim Sports (principalmente SEUR, DB Schenker, Correios e CBL).

» **Diretivas:** customiza e ajusta os processos do armazém às necessidades específicas de cada cliente.

Um dia no centro logístico de Jim Sports

“Nosso catálogo é muito amplo e variado. Temos mais de 30 marcas, desde marcas próprias como Softee até distribuições exclusivas como Rox, Vibor-A, Wilson, Shockout, Ball Rescuer ou Mikasa. Gerenciar uma variedade tão grande de produtos é o principal desafio que enfrentamos, mas com o Easy WMS a organização da mercadoria fica muito mais fácil”, afirma a CTO de Jim Sports.

O centro logístico da Jim Sports está dividido em diferentes áreas de trabalho: a área de armazenamento, a área dedicada ao picking, a área de embalagem e a área de expedição.

Diariamente, o armazém recebe uma infinidade de referências enviadas por fornecedores da Ásia, principalmente Bangladesh, China, Índia e Paquistão. Na área de recepção, os operadores leem o código de barras dos artigos para que o Easy WMS possa registrá-los em seu banco de dados e atribuir-lhes uma localização.

Cada artigo possui um perfil definido com especificações que o software considera na hora de decidir a localização: desde suas dimensões até o nível de exigência. “Imagine que recebemos algumas peças de praia em outubro. Não faz sentido armazená-los em locais mais acessíveis porque muito provavelmente só serão vendidos no verão seguinte”, acrescenta Gontá.

“Com um número tão elevado de referências em estoque, a ordem é essencial no nosso armazém. Graças ao Easy WMS, conseguimos organizar toda a mercadoria com maior eficiência. A ordem faz com que os nossos operadores desempenhem a sua atividade com mais tranquilidade. Quando tudo está organizado, o trabalho fica mais fácil”, diz Gontá.

Uma vez armazenados os produtos nas caixas correspondentes, procede-se ao picking. Em uma área de trabalho designada, os operadores reúnem todas as referências necessárias em um carrinho. Os pedidos são preparados por agrupamento, ou seja, vários são feitos ao mesmo tempo, na mesma rota. Após serem completados, são encaminhados para a área de embalagem, onde se verifica se cada pedido tem os artigos solicitados sem erros.

A área de embalagem é composta por cinco mesas de trabalho. Dependendo do conteúdo e destino das remessas, elas são embaladas em uma ou outra mesa. “Se, por exemplo, um pedido incluir pelo menos um produto volumoso, ele será embalado em uma mesa específica. Temos ainda uma outra mesa reservada para pedidos que incluam menos de cinco artigos, outra para as que tenham entre seis e doze e outra para as que tenham mais de uma dúzia. Essa organização do trabalho evita, interferências em outros processos”, explica Gontá.

A última etapa é distribuir a mercadoria. Na área de expedição, próximo às docas de carga, os pedidos são agrupados por transportadora. O software da Mecalux está integrado com as agências de transporte para transmitir todas as informações necessárias para garantir as entregas no prazo.

Solução integral no centro logístico

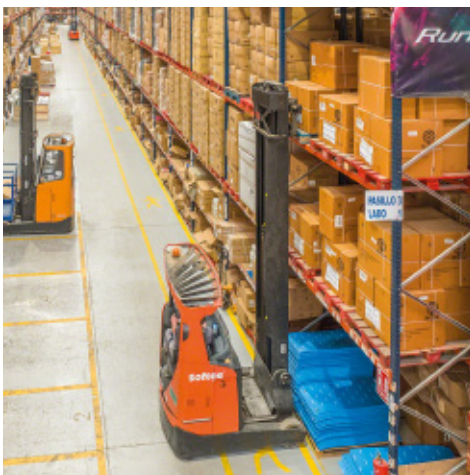
A cadeia de suprimentos da Jim Sports está em constante mudança para atender as mudanças da demanda do mercado. Nos últimos anos, o escritório enfrentou o desafio de preparar um número crescente de pedidos no menor tempo possível e para cada vez mais países. “Nossos clientes são lojas esportivas que aumentaram suas vendas online e precisam fazer as entregas quanto antes. A prioridade da Jim Sports é fornecê-los sem atrasos”, diz Gontá.



“Nossa logística é complexa, com muitas referências e clientes diferentes. O Easy WMS tornou-se uma ferramenta essencial para todos os nossos processos, especialmente considerando o elevado volume de pedidos diários e o número de referências diferentes. Gerenciar tanta mercadoria manualmente é inviável.”

Marta Gontá
CTO de Jim Sports

Com a solução integral da Mecalux que inclui automação, software e sistemas de armazenamento, a distribuidora de materiais esportivos está preparada para acelerar seu ritmo de expansão. “Mudanças na demanda nos obrigam a melhorar os processos. Temos consciência de que a forma como trabalhávamos antes prejudicou o nosso crescimento. Com a automatização e digitalização da nossa logística, deixamos de ser uma pequena empresa e passamos a ser uma empresa maior, capaz de satisfazer mais clientes”, acrescenta a CTO.



Software de Slotting para armazéns: gerenciamento de localização otimizado

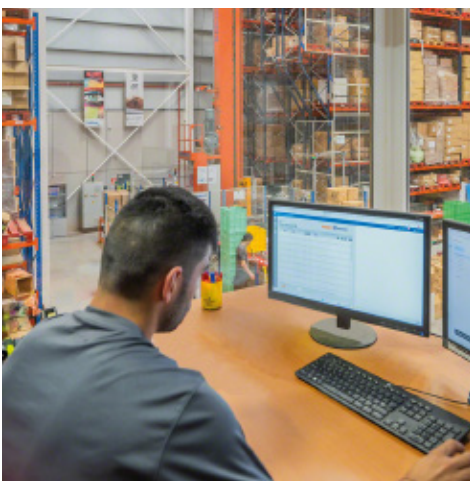
O controle de estoque representa uma etapa crucial na cadeia de suprimentos da Jim Sports. A organização da mercadoria tem impacto direto no desenvolvimento de operações como o picking. Com uma distribuição estratégica de produtos, os operadores podem localizar as referências necessárias para concluir os pedidos com mais rapidez.

Software de Slotting para armazéns é uma extensão do Easy WMS projetado especificamente para determinar a localização ideal dos produtos. O sistema distribui cada referência com base em um conjunto de critérios pré-determinados pelo gerente de logística e uma análise da demanda histórica atual e futura.

O software recomenda uma organização dos produtos de acordo com o orçamento de vendas ou o estudo de demanda, por exemplo, agrupando as referências que normalmente são solicitadas. Assim, artigos que historicamente tendem a ser comercializados em conjunto, como raquetes de tênis ou raquetes de padel e bolas, devem ser armazenados juntos para otimizar a rota de picking.

“Se armazenarmos um artigo em uma localização abaixo do ideal, o programa nos notifica para que possamos corrigi-lo. Digamos que um produto venda mais do que esperávamos. O software indicará onde colocá-lo para facilitar sua distribuição aos clientes”, acrescenta Gontá.

O Software de Slotting para armazéns recomenda a localização de cada referência em função da sua rotatividade atual e histórico



Supply Chain Business Intelligence: análise de dados para maior eficiência

Com a análise de dados, Jim Sports consegue obter um mapa detalhado e objetivo de seu armazém e tomar decisões de melhoria estratégicas.

A empresa instalou o Supply Chain Business Intelligence, um sistema que ajuda o gerente logístico a conhecer o estado do armazém e a tomar decisões mais informadas. Essa tecnologia aplica técnicas de big data para classificar todas as informações e transformá-las em KPIs acionáveis que permitem decisões para melhorar a produtividade. O software incorpora painéis de controle avançados que cobrem a maior parte das funcionalidades que devem ser consideradas no armazém (por exemplo, recepção de mercadorias a cada hora, pedidos preparados a tempo ou per-

centagem de ocupação da instalação, entre outras).

“Nosso negócio é parcialmente sazonal. Outubro e novembro são nossos meses de vendas mais fortes e não temos baixa temporada há alguns anos. Devido ao ritmo constante de trabalho, achamos difícil decidir quando reorganizar os locais de picking, eliminar lacunas, agrupar paletes ou equilibrar as entradas de mercadorias. Precisamos analisar os dados para nos ajudar a identificar o melhor momento para realizar todas essas tarefas. Com dados objetivos, podemos tomar decisões estratégicas para redistribuir a carga de trabalho do armazém e ser mais eficientes, garantindo o rápido envio dos pedidos”, diz Gontá.

Supply Chain Analytics Software analiza los datos del almacén para facilitar la toma de decisiones estratégicas de mejora



Software para gestão da expedição logística: melhor organização das expedições

“Com a digitalização, otimizamos as expedições. Antes, quando um operador finalizava um pedido, ele se dirigia aos escritórios para entregar uma cópia da guia de remessa, acessar o aplicativo da agência de transporte, gerar as etiquetas correspondentes e colocá-las na mercadoria. Era um processo muito trabalhoso e com alto risco de erros. Agora estamos muito mais ágeis e eficientes, pois temos um software que se comunica com as agências e gera as etiquetas com total autonomia”, explica Gontá.

Jim Sports instalou o Software para gestão da expedição logística, uma extensão do Easy WMS que automatiza o gerenciamento de expedições para fornecer entregas mais rápidas e garantir a satisfação do cliente. O

programa seleciona a agência de entrega mais adequada de acordo com os critérios estabelecidos para cada pedido. O Software para gestão da expedição logística transmite aos transportadores todas as informações necessárias, como o número de embalagens a serem distribuídas, o volume e seu peso. A agência confirma instantaneamente a operação e envia os dados para gerar e imprimir as etiquetas e o tracking number.

“Quando um operador coleta o último artigo para finalizar um pedido e o insere na caixa, o software imprime automaticamente a etiqueta. Minimizamos erros e reduzimos processos na execução das expedições”, comenta a CTO da Jim Sports.

A sincronização entre o armazém e as agências de transporte facilita o trabalho dos operadores e transportadores, agilizando os embarques e conseguindo entregas no prazo



Diretivas: processos adaptados e personalizados

Um dos maiores desafios que qualquer empresa enfrenta é a customização dos processos. A adaptação às necessidades específicas dos clientes é uma dificuldade acrescida à já frenética atividade de uma instalação logística.

Jim Sports implementou Diretivas, um software desenhado para ajustar as operações do armazém às necessidades de cada cliente.

“Vendemos principalmente em Espanha e estamos expandindo nosso mercado em

mais e mais países. Devemos entregar notas de entrega aos clientes no idioma correspondente. Por exemplo, com as Diretivas, nossos clientes em França recebem a guia de remessa em francês”, diz Gontá.

Além dos idiomas, Diretivas também adapta outros processos a requisitos específicos. “Alguns pedidos devem incluir packing list e outros não. O software envia instruções aos operadores para evitar erros”, acrescenta Gontá.

Com Diretivas, Jim Sports personaliza os processos do armazém de forma a melhorar o atendimento e os serviços prestados aos clientes